

# Talenti in mostra di pagina 53



★ STELLA 8 ★

Spiegazioni e schemi per realizzare i lavori pubblicati  
sul n°44 di Ricamo Italiano

---

### **Un aiuto in più**

Per le lettrici che avessero difficoltà possono chiamare  
in redazione ai numeri:

**030/9771138** oppure **030/9719319**

Vi daremo le soluzioni volta per volta personalizzata;  
oppure inviando una mail dal nostro sito:

**[www.ricamoitalianonline.it](http://www.ricamoitalianonline.it)**

ELEGANZA E RAFFINATEZZA SONO I REQUISITI DEL SEMPLICE MA EFFICACE PUNTO GROCE, CHIAMATO INSIEME AL PUNTO SCRITTO ALL'INTERPRETAZIONE DI SAMPLER, MINIATURE, QUADRI E SACCHETTINI A FORMA DI CUORE, TUTTI RICAMATI CON IL FILATO MOULINÈ DMC A DUE CAPI SU TESSUTO IN PURO LINO F.LLI GRAZIANO

Lampada con amorino

**Facile**

**Occorrente**

Tessuto di lino da ricamo 16 battute per cm nelle dimensioni della lampada più 15 cm per la rifinitura.  
Filato Coats Cucirini Mulinè nelle tonalità del lino grezzo

**Punti impiegati**

Punto croce a rovescio perfetto

**Esecuzione**

Determinare il centro del tessuto attraverso una filza ed eseguire il ricamo con la tecnica del punto croce a rovescio perfetto, con il mulinè ecru'. Seguendo la foto, ogni quadretto corrisponderà ad un punto. Finito il ricamo far montare la lampada ad un artigiano

Cuscino con amorini

**Facile**

**Occorrente**

Tessuto di lino tipo Emiane 13 battute per cm colore grezzo Filato Coats Cucirini Mulinè nelle tonalità avorio chiaro e scuro  
Pizzo Valenciennes

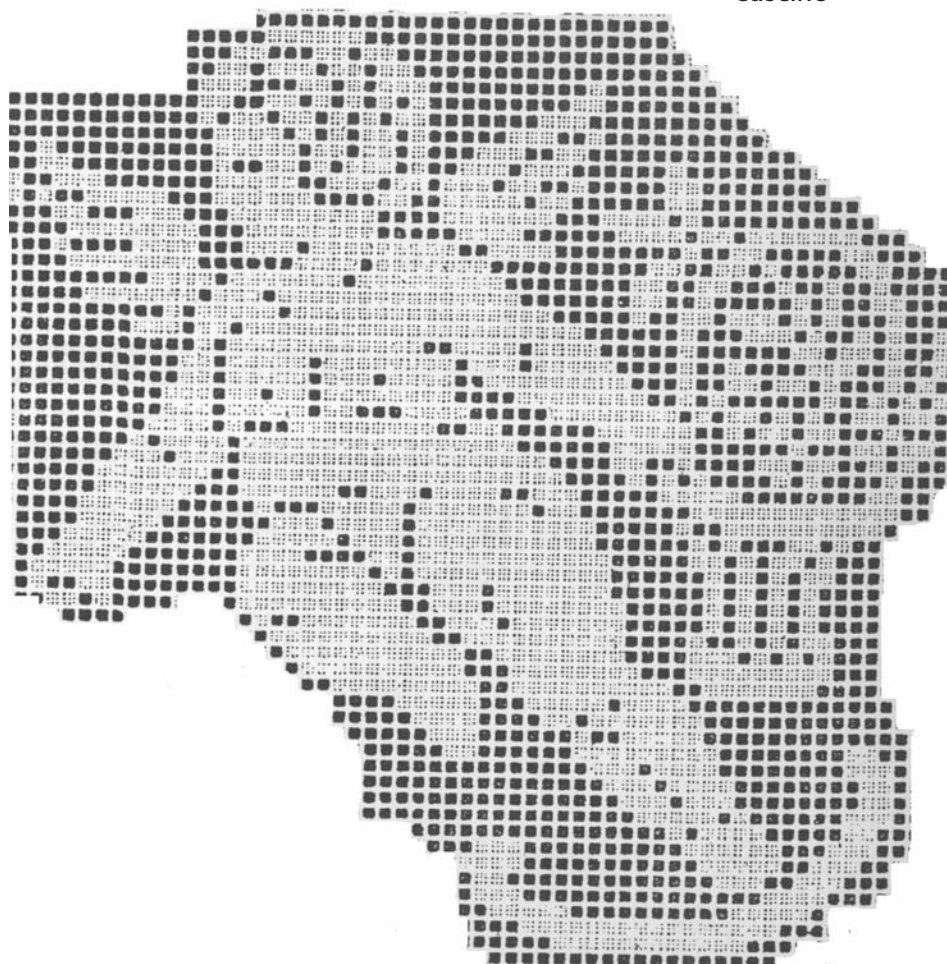
**Punti impiegati**

Punto croce a rovescio perfetto

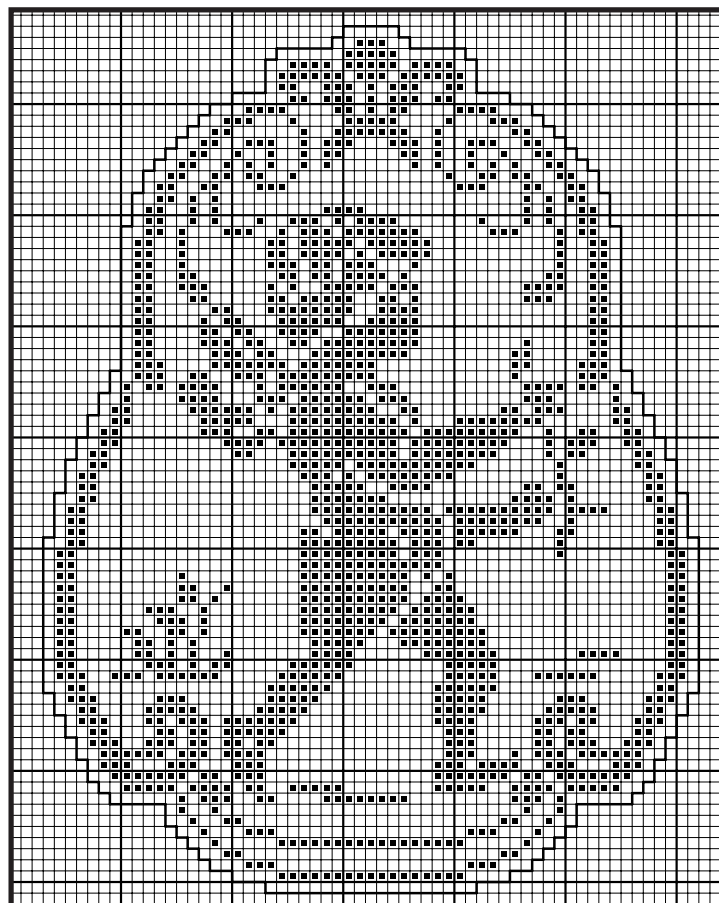
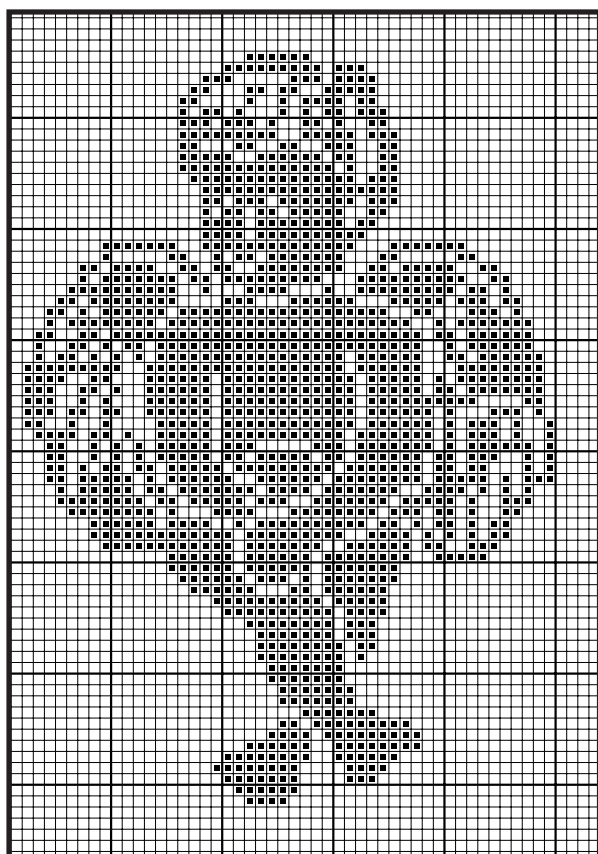
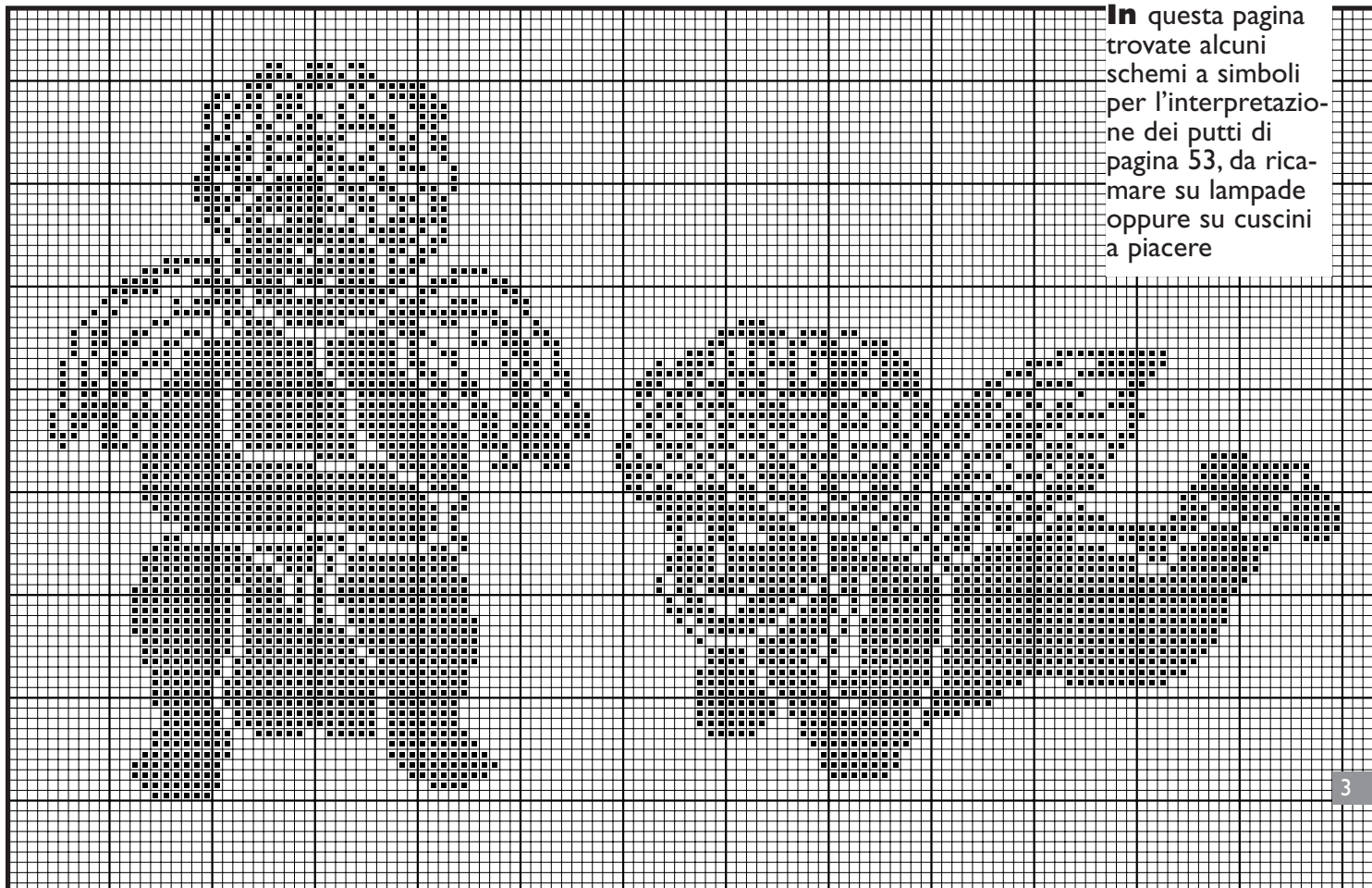
**Esecuzione**

Determinare il centro del disegno attraverso una filza ed eseguire il ricamo con la tecnica del punto croce rovescio perfetto.  
Confezionare il cuscino aggiungendo un intermezzo di pizzo Valenciennes e rifinendo con lo stesso tipo di pizzo.

In basso l'ingrandimento della lavorazione di un putto, vi permette di riportare su quadrettato lo schema per realizzare una lampada ispirata alla pagina 53. Nella pagina seguente uno schema ad interpretazione di due putti adatti da ricamare su un cuscino



In questa pagina trovate alcuni schemi a simboli per l'interpretazione dei putti di pagina 53, da ricamare su lampade oppure su cuscini a piacere



## Pronto ricamo

---

CASA EDITRICE EDIZIONI DESSEIN S.R.L.  
PUBBLICAZIONE MENSILE  
DIRETTORE RESPONSABILE  
ELIO MICHELOTTI

DIREZIONE, REDAZIONE, AMMINISTRAZIONE  
25020 DELLO BRESCIA  
VIA DON GUINDANI 47/D  
TELEFONO E FAX : 030 97.19.319  
E-mail: [info@edizionidessein.it](mailto:info@edizionidessein.it)



PER LE LETTRICI,  
CHE HANNO DIFFICOLTA'  
TELEFONARE  
030 97.19.319  
030 97.71.138  
[info@edizionidessein.it](mailto:info@edizionidessein.it)