

# Idee Natale di pagina 56, 69



**CENONE DI NATALE A TEMA  
RAFFINATEZZA, ESPRESSA  
SUL LINO CENCIO DI F.LLI  
GRAZIANO NELLA  
LAVORAZIONE A PUNTO  
CATERINA DE MEDICI CON  
COTONE ANCHOR DI COATS  
CUCIRINI**

★ **STELLA 6** ★

Spiegazioni e schemi per realizzare i lavori pubblicati  
sul n°2 dello Speciale Natale di Ricamo Italiano

---

### **Un aiuto in più**

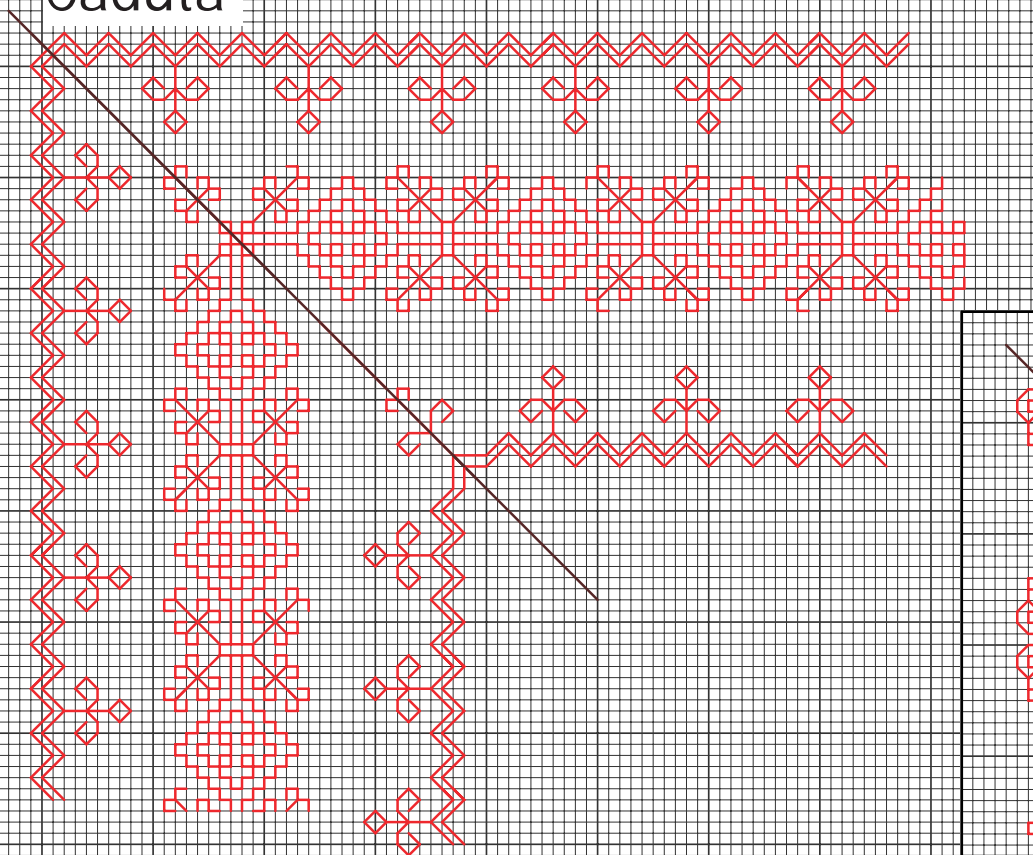
Per le lettrici che avessero difficoltà possono chiamare  
in redazione ai numeri:

**030/9771138** oppure **030/9719319**

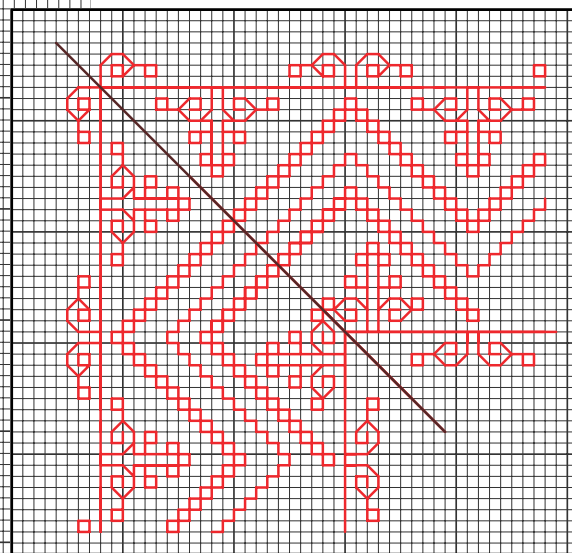
Vi daremo le soluzioni volta per volta personalizzata;  
oppure inviando una mail dal nostro sito:

**[www.ricamoitalianonline.it](http://www.ricamoitalianonline.it)**

## Caduta



## Tenda



Lavori a punto Caterina de Medici

**Facile**

**Occorrente**

Lino cencio f.lli Graziano, perla Ancora n°3 greggio o bianco

**Punti impiegati**

punto Caterina de Medici

**Esecuzione**

Seguendo lo schema a simboli, ricamare con la tecnica del Caterina de Medici che è costituita da una filza fatta

generalmente su due fili del tessuto in un'andata e un ritorno come per il punto scritto. Occorre soltanto, facendo la filza di ritorno, infilare l'ago una volta a dx e una volta a sx del punto del giro di andata, in modo che il filo risulti come attorcigliato. Se l'esecuzione è ben fatta, il rovescio del lavoro dovrà essere uguale al suo diritto. I lavori sono rifiniti generalmente da un bordino di punto basso ad uncinetto, guarnito di pipiolini a distanze regolari

che abbraccia un orlino ripiegato non più alto di mezzo cm.

**Misure:**

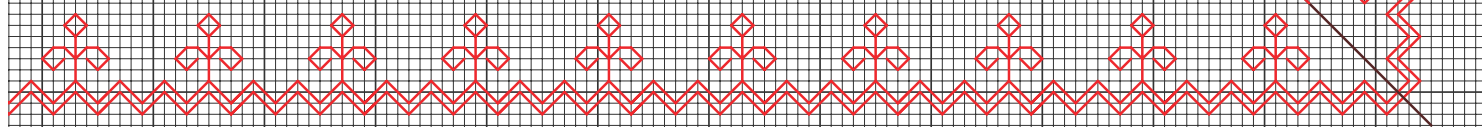
Tenda cm 220x150

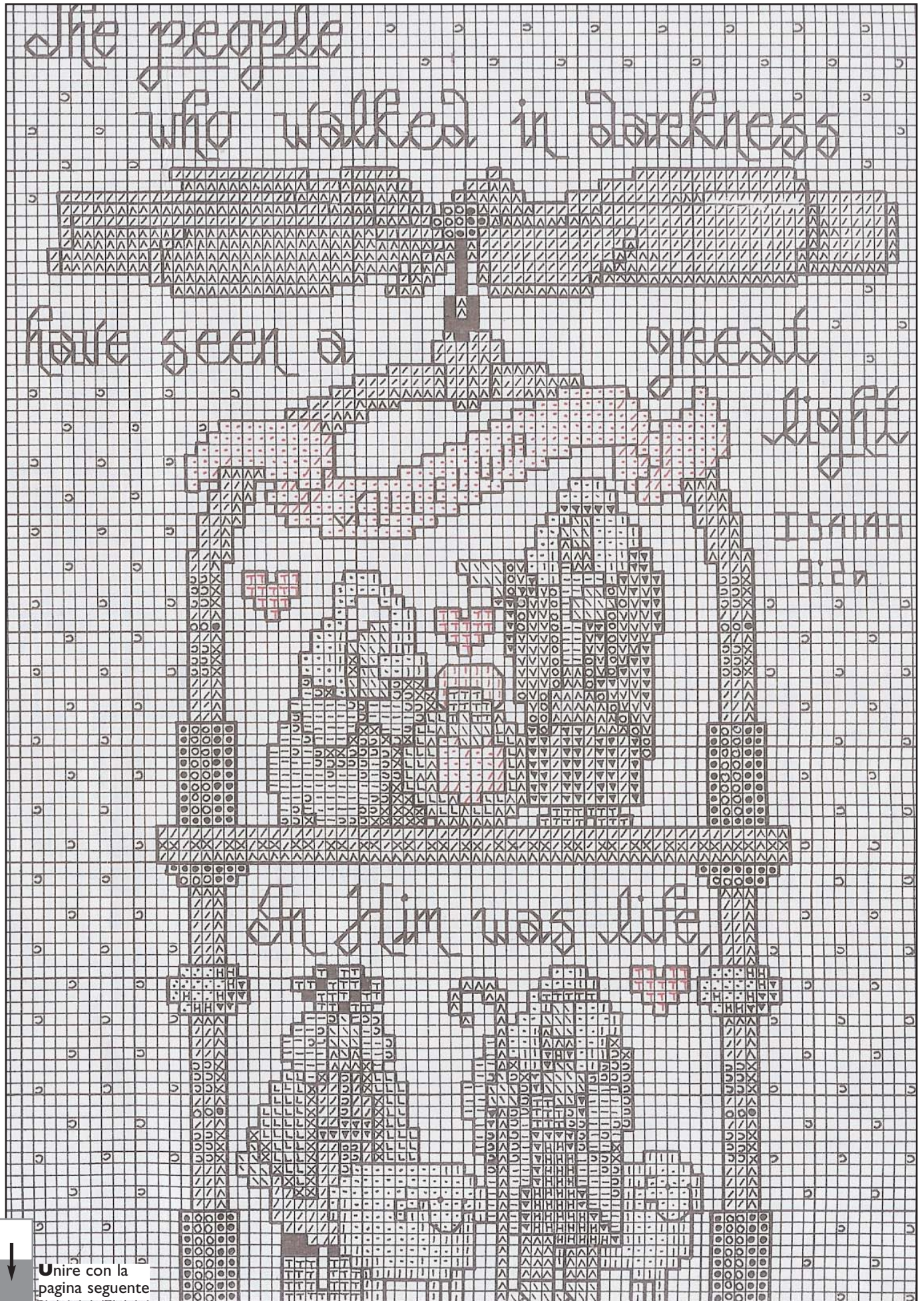
Cuscino cm 50x50

Tovaglia cm 180x140 rifinita con bordi a punto festone doppio

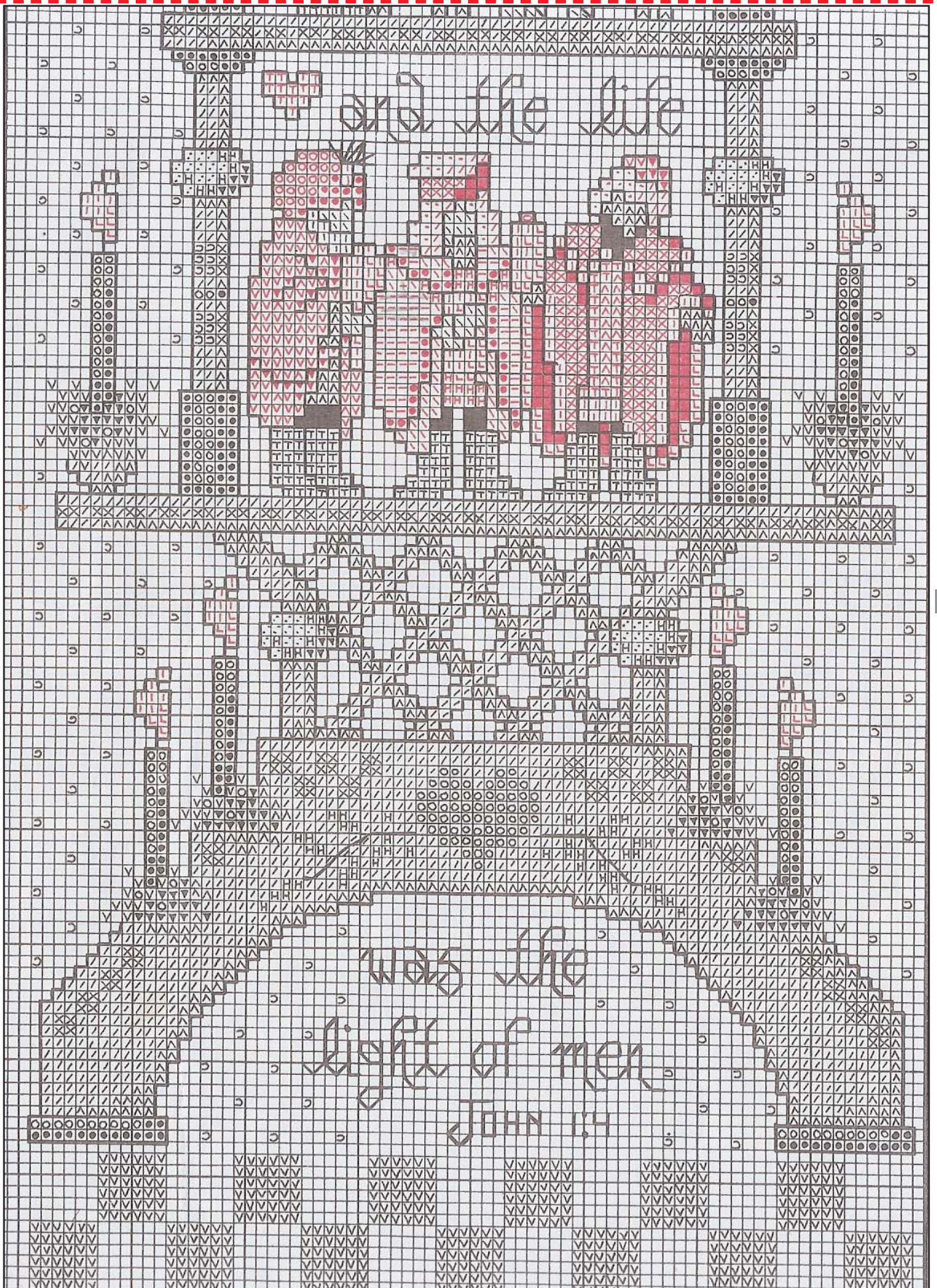
**In questa pagina** gli schemi a simboli per i motivi di riporto della tovaglia e della tenda punto Caterina De Medici

## Piano tavolo





Unire con la pagina seguente





**A** fianco la legenda simboli/ colori per realizzare il quadro a punto croce di pagina 58

## COLORI COATS

	white
	847
	366
	367
	903
	403
	307
	309
	120
	122
	120
	19
	22
	242
	244
	210
	879

Quadro punto croce di pagina 58

**Facile**

### Occorrente

Cotone Muliné Coats Cucirini a 2 fili nei colori della legenda puro lino f.lli Graziano

### Punti impiegati

Pcroce

### Esecuzione

Dimensioni cm25x50  
Seguendo lo schema e la legenda colori, ricamare a punto croce con 2 fili di Mulinè

## Pronto ricamo

CASA EDITRICE EDIZIONI DESSEIN S.R.L.  
PUBBLICAZIONE MENSILE  
DIRETTORE RESPONSABILE  
ELIO MICHELOTTI

DIREZIONE, REDAZIONE, AMMINISTRAZIONE  
25020 DELLO BRESCIA  
VIA DON GUIDANI 47/D  
TELEFONO E FAX : 030 97.19.319  
E-mail: [info@edizionidessein.it](mailto:info@edizionidessein.it)



PER LE LETTRICI,  
CHE HANNO DIFFICOLTA'  
TELEFONARE  
030 97.19.319  
030 97.71.138  
[info@edizionidessein.it](mailto:info@edizionidessein.it)