

Oltre la tela di pagina 70, 71



★ STELLA 3 ★

Spiegazioni e schemi per realizzare i lavori pubblicati
sul n°45 di Ricamo Italiano

Un aiuto in più

Per le lettrici che avessero difficoltà possono chiamare
in redazione ai numeri:

030/9771138 oppure **030/9719319**

Vi daremo le soluzioni volta per volta personalizzata;
oppure inviando una mail dal nostro sito:

www.ricamoitalianonline.it

DALLA
MOSTRA
“OLTRE LA
TELA” VI
PRESENTIAMO
DALLA
FAMIGLIA
LEGNANESE
LA BORSA IN
LINO OLANDA
F.LLI
GRAZIANO
CHE ABBINA I
COLORI ECRÙ
E ROSSO.
SPLENDIDO
IL PAPAVERO
RICAMATO
SULLA TASCA
CENTRALE,
INTERAMENTE
A PUNTO
RASO CON
UN SOLO
FILO DI
MOULINÈ
DMC.

Borsa con papaveri
di pagina 70

Difficile

Occorrente

Tessuto di lino Olanda dei F.lli
Graziano, filati Mouliné DMC
nei colori: 304, 666, 814, 815,
469, 730, 3052, 3053

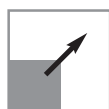
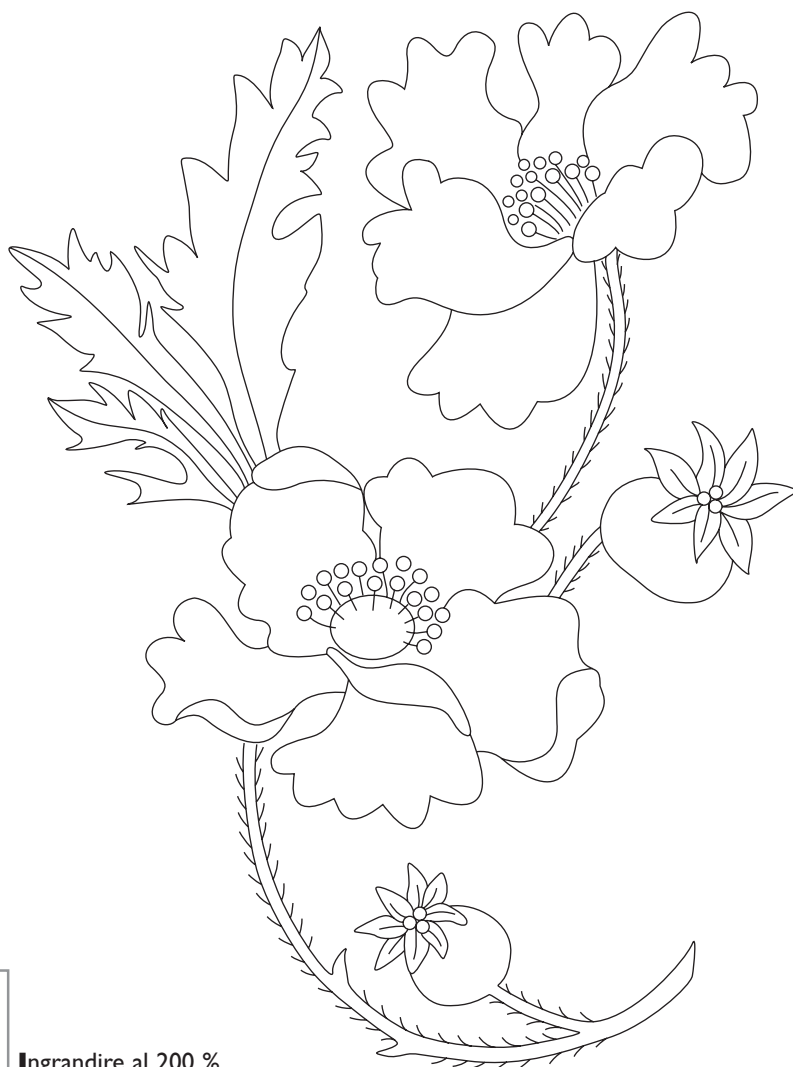
Punti impiegati

Punto raso, punto erba, punto
nodini

Esecuzione

Riportare il disegno dei papa-
veri sul rettangoli di tela di lino
e ricamare con la tecnica del
punto raso che si realizza ini-

ziando il lavoro lanciando dei
punti alternati lunghi e corti.
Realizzare la seconda fila scam-
biando la lunghezza dei punti e
il colore del filato. Se si voglio-
no ottenere sfumature parti-
colari, si dovranno alternare
colori chiari alla sommità fino a
arrivare a tonalità scure verso
la fine del motivo. Eseguire i
pistilli neri dei papaveri a punto
nodini e le venature interne
delle foglie a punto erba.
Rifinire la striscia di lino rica-
mata con della passamaneria
della stessa tonalità dei papa-
veri e applicarla alla borsa con
dei piccoli punti nascosti.



Ingrandire al 200 %



Tovaglietta con fragole a punto Perugino di pagina 71

Media difficoltà

Occorrente

Tessuto di lino Riviera a quadri bianca e gialla, filato Ritorto Fiorentino n. 8 colore 300, bordo all'uncinetto n. 10 con filato n. 10 Freccia Anchor Coats Cucirini

Punti impiegati

Punto Perugino, punto alto, punto catenella

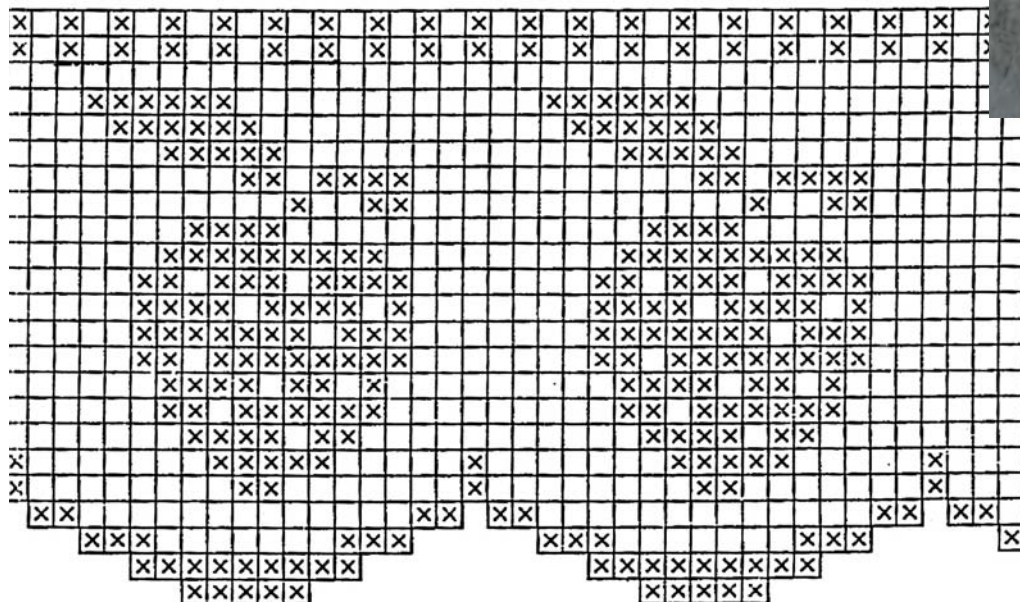
Esecuzione

Tracciare il disegno su carta quadrettata e seguendo la foto a lato in cui potete contare i fili. Uscire dal diritto del lavoro e, prendendo il numero presta-



bilito di fili, fate una serie di punti lanciati. Tirare leggermente il filo; eseguire i punti gli uni vicini agli altri badando di non sovrapporli. Eseguire il bordo all'uncinetto, con m.alte e basse, seguendo lo schema a simboli.

A fianco, l'ingrandimento vi permette di visualizzare e contare bene i fili, per realizzare il motivo della fragolina a punto perugino sulla tovaglietta estiva in lino Riviera a quadretti gialli dei Flli Graziano a pagina 71. Mentre in basso foto e schema a simboli per il bordo a filet nel giallo con il filato da ricamo n°30 Dmc



Pronto ricamo

CASA EDITRICE EDIZIONI DESSEIN S.R.L.
PUBBLICAZIONE MENSILE
DIRETTORE RESPONSABILE
ELIO MICHELOTTI

DIREZIONE, REDAZIONE, AMMINISTRAZIONE
25020 DELLO BRESCIA
VIA DON GUINDANI 47/D
TELEFONO E FAX : 030 97.19.319
E-mail: info@edizionidessein.it



PER LE LETTRICI,
CHE HANNO DIFFICOLTA'
TELEFONARE
030 97.19.319
030 97.71.138
info@edizionidessein.it