

# Progetto casa: coordinata di pagina 38, 40



★ STELLA 3 ★

Spiegazioni e schemi per realizzare i lavori pubblicati  
sul n°42 di Ricamo Italiano

---

### **Un aiuto in più**

Per le lettrici che avessero difficoltà possono chiamare  
in redazione ai numeri:

**030/9771138** oppure **030/9719319**

Vi daremo le soluzioni volta per volta personalizzata;  
oppure inviando una mail dal nostro sito:

**[www.ricamoitalianonline.it](http://www.ricamoitalianonline.it)**

**PUNTO DI PARTENZA È IL DISEGNO: IL MOTIVO BASE DA RICAMARE È SEMPRE LO STESSO, COMPOSTO E ABBINATO CON FANTASIA ACCRESCENDO O TOGLIENDO GIRI, RIBALTATO A SPECCHIO E RIPETUTO A MATTONELLE... POI È IL TURNO DEL COLORE, SI PUÒ SCEGLIERE COME PROCEDERE: PER CONTRASTO, ABBINANDO COLORI COMPLEMENTARI; OPPURE PER ASSONANZA, CAMBIANDO SOLO LE TONALITÀ DEI PERLÈ E MOULINÈ DMC**

Coordinati di pagina 39

**Media difficoltà**

**Occorrente**

tessuto di puro lino "Lino Ricamo" colo avorio dei Flli Graziano, filati DMC Moulinè variation nei colori n.4140, Moulinè special n. 543, 407, 632. Per le sfilature filato da ricamo Dmc n. 25 e Perlè n. 8 bianco,

**Punti impiegati**

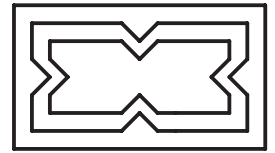
Punto passato piatto, per le sfilature: punto quadro, punto rammendo a rombi, punto di finzione colonnine scambiate a 2

**Esecuzione**

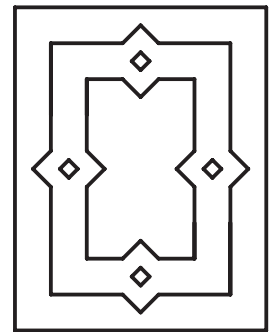
iSeguendo i disegni a fianco, potrete riprodurli su carta quadrettata, oppure ingrandirli; si dovranno seguire le diverse colorazioni e ricamare a punto piatto: si procede prima all'imbastitura del punto: si passano cioè dei fili orizzontali sopra tutto il disegno nel colore con il quale va fatto poi il punto. Terminata l'imbastitura si rico-

prono i fili con punti dritti andando da sinistra a destra o da destra a sinistra indifferentemente. Utilizzare lo schema colorato di base che trovate nelle pagine seguenti, il quale va cambiato con fantasia, aggiungendo o togliendo i giri, ribaltandolo a specchio e così via...Il moulinè va sempre usato a tre fili.

**Sfilatura:** sfilare un filo, lasciare 4 fili, sfilare 15 fili, lasciare 4 fili, sfilare 1 filo. Eseguire due righe corrispondenti di punto quadro prendendo 4 fili. Su due colonne eseguire una tessitura facendo attenzione, a metà della barretta, di allacciare due fili della terza colonna poi continuare la tessitura. Girare il lavoro e ripetere l'operazione tessendo la quarta e quinta colonna; a metà tessitura agganciare i due fili rimasti della terza colonna ed agganciare due fili della sesta colonna. Al centro della sfilatura eseguire una sfilatura incrociando i fascetti divisi in due e che perciò devono essere sempre formati da un numero pari di fili.

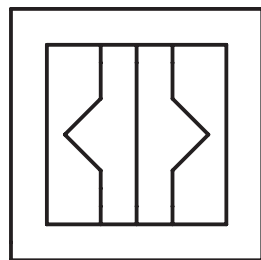


**vassoio cm24x34**

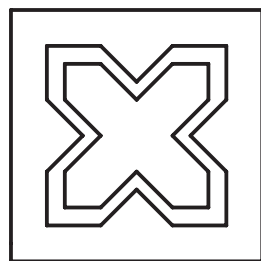


**centro rett. cm 50x38**

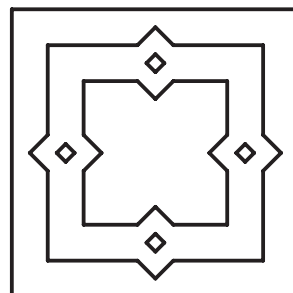
In questa pagina e nella seguente, vi diamo alcune composizioni per realizzare coordinati per la casa eseguiti a punto lanciato.



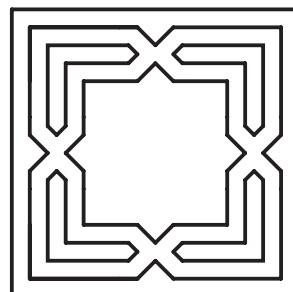
**scatola cm 11x11 Moulinè a 6 fili**



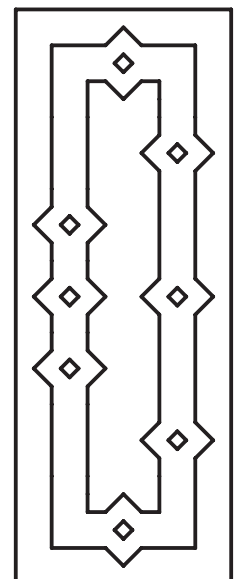
**presina cm18x18**



**cuscini cm 40x40**

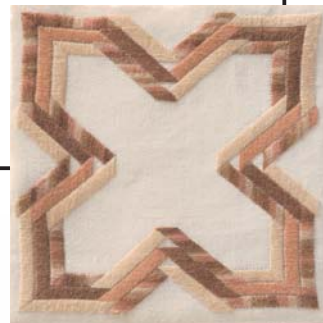
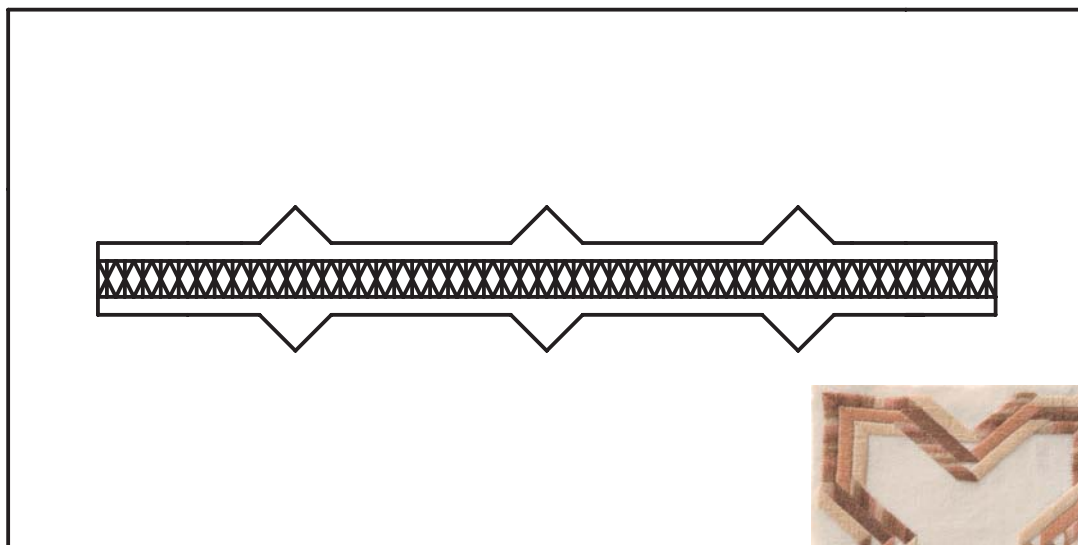


**striscia cm 110x42**



**tendina a vetro**

cm 38x155  
Sfilature in bianco: punto quadro con Perlè n° 8

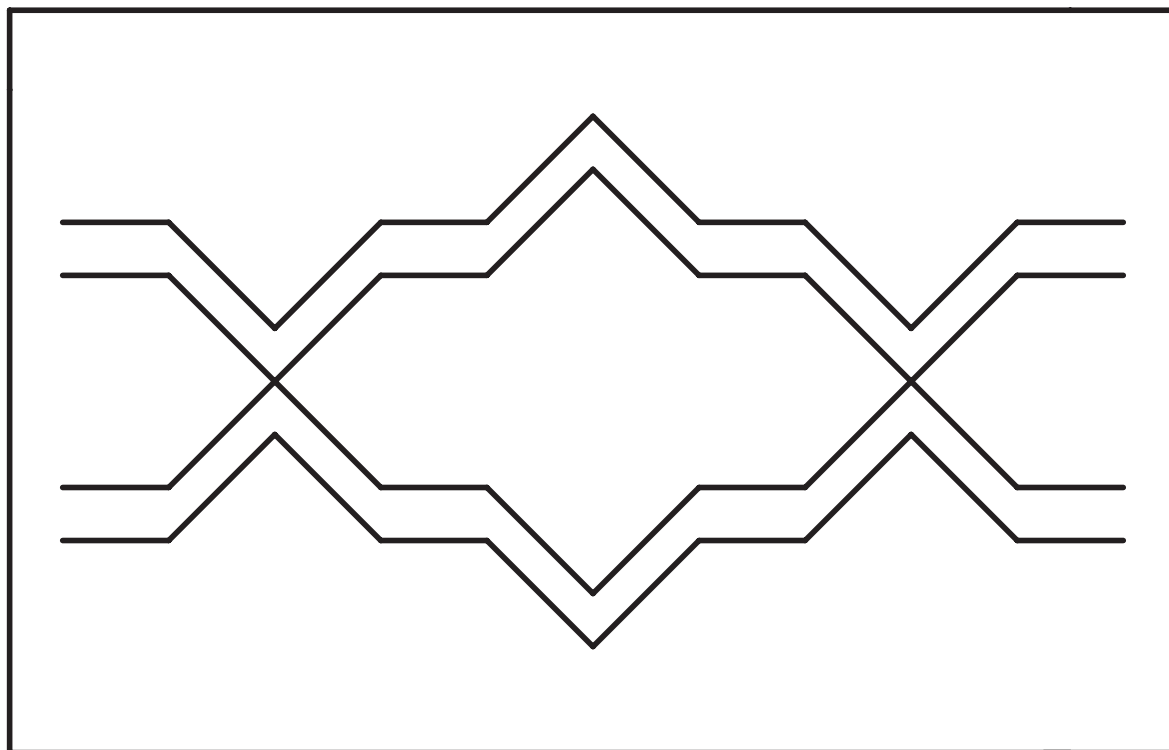


**schema della lavorazione**



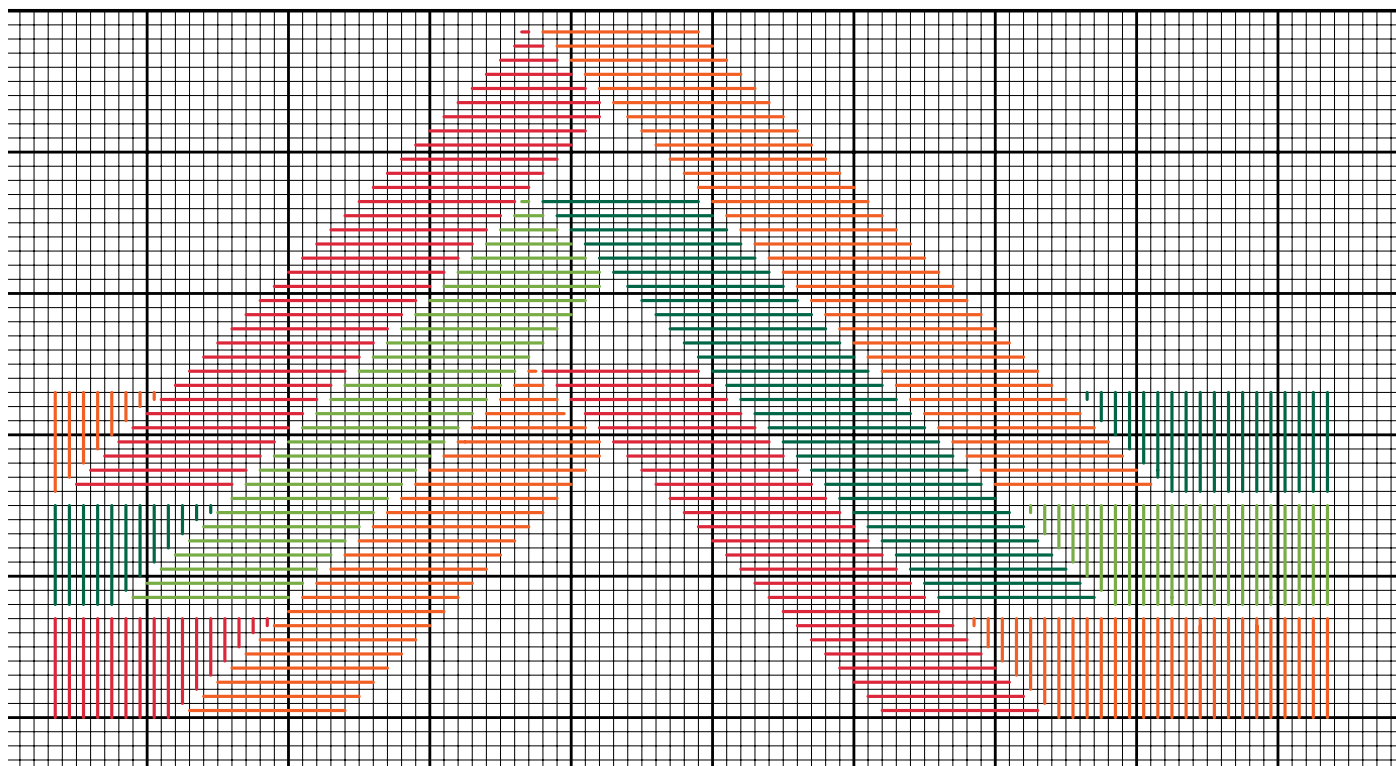
3



**Asciugapiatti cm 48x68 rifinito a p. quadro**

4

**In** basso il motivo base su quadrettato: nei coordinati il motivo va cambiato con fantasia, aggiungendo, togliendo giri, ribaltando il motivo a specchio, da una parte all'altra, ripetendo a mattonelle e così' via..



## Pronto ricamo

---

CASA EDITRICE EDIZIONI DESSEIN S.R.L.  
PUBBLICAZIONE MENSILE  
DIRETTORE RESPONSABILE  
ELIO MICHELOTTI

DIREZIONE, REDAZIONE, AMMINISTRAZIONE  
25020 DELLO BRESCIA  
VIA DON GUINDANI 47/D  
TELEFONO E FAX : 030 97.19.319  
E-mail: [info@edizionidessein.it](mailto:info@edizionidessein.it)



PER LE LETTRICI,  
CHE HANNO DIFFICOLTA'  
TELEFONARE  
030 97.19.319  
030 97.71.138  
[info@edizionidessein.it](mailto:info@edizionidessein.it)