

Sogni allegri di pagina 48



★ STELLA 3 ★

Spiegazioni e schemi per realizzare i lavori pubblicati
sul n°41 di Ricamo Italiano

Un aiuto in più

Per le lettrici che avessero difficoltà possono chiamare
in redazione ai numeri:

030/9771138 oppure **030/9719319**

Vi daremo le soluzioni volta per volta personalizzata;
oppure inviando una mail dal nostro sito:

www.ricamoitalianonline.it

LA PRIMAVERA È SIMBOLO DI VITA ED ALLEGRIA. E COSA RAPPRESENTA QUESTI ELEMENTI MEGLIO DEI BIMBI NEL CUI MONDO MAGICO TUTTO È GIOCO E COLORE, ANCHE LA NANNA, SE IN COMPAGNIA DI SIMPATICI AMICI DA RICAMARE CON FILO DA RICAMO N°25 ANCHOR SU LINO 4 F.LLI GRAZIANO

Lenzuolo per lettino
di pagina 49

Media Difficoltà

Occorrente

Mt. 1,90 di "Lino 4" con altezza 1,20 della ditta Flli Graziano di colore bianco, cotone da ricamo n. 25 Ancora

Punti impiegati

Erba, pieno, punto giorno

Esecuzione

Non bagnare il tessuto. Per la sfilatura togliere 4 fili come segue: dalla parte di testa a cm. 9 dal bordo superiore dalla parte di coda cm. 5 dal bordo inferiore. Togliere 1 filo a cm. 0,8 dai bordi per il ripieggo. Trasferire il disegno in dritto filo sul tessuto, poi passare al ricamo Piegare gli orli e fissarli con punto giorno.

Federa
di pagina 49

Media difficoltà

Occorrente

Mt. 0,75 di "LINO 4" con altezza 1,20, filo per macchina da cucire, 4 bottoncini, cotone da ricamo n. 25 Ancora.

Esecuzione

Non bagnare il tessuto. Tagliare il tessuto cm. 72 x 85. Sopra federa: togliere un filo su tre lati a cm. 9 dai bordi, cm. 37 in altezza e cm. 52 in larghezza, all'interno di questo toglierne altri 4. A cm. 0,8 e tutto intorno togliere un filo per il ripieggo orlo. A cm. 46 dal fondo e cm. 9 dal bordo destro e sinistro togliere un filo e tagliare sul segno, abbiamo così diviso il "sopra" ed il "sotto federa". Sotto federa, parte bottoni: togliere un filo di ordito a cm. 5 dal bordo sinistro e tagliare sul segno. A cm. 8 dal bordo destro togliere un filo e tagliare sul segno, questa parte che viene tolta servirà poi per fare la vista asole. A cm. 0,8 dal sopra, togliere un filo di trama per il ripieggo chiusura federa. La federa è pronta per essere ricamata, riportare il disegno in dritto filo sul tessuto e ricamarlo. Cucire gli angoli, ripiegare gli orli a ridosso della sfilatura, imbastirli e stirarli leggermente, chiudere anche gli orli nella parte superiore con un piccolo orlino e fissarlo con un fitto sottopunto. Fissare gli orli con punto giorno. Confezione. Parte bottoni: a cm. 4,5 dal bordo sinistro togliere 2 fili di ordito ed a cm. 0,8 toglierne un altro per il ripieggo, poi piegare il tessuto portandolo a ridosso della sfilatura e fissarlo con punto giorno, così anche per la parte laterale, senza togliere però il

filo.

Preparare la vista asole in questo modo: togliere un filo tutto intorno a cm. 0,8, ripiegare verso l'interno e cucire, a distanza regolare eseguire 4 asole. Attaccare questa vista asole a specchio della parte bottoni, cioè nel "sopra federa" con un sopraggitto, prendendo due trame, attaccare poi i bottoni. Eseguire alcuni punti festone di finitura nel punto di piegatura della federa. Chiusura della federa: piegare la parte "sotto federa" sul "sopra federa" a ridosso dell'ultimo filo interno estratto della sfilatura e fissare intorno ai due lati con un sopraggitto prendendo due trame.

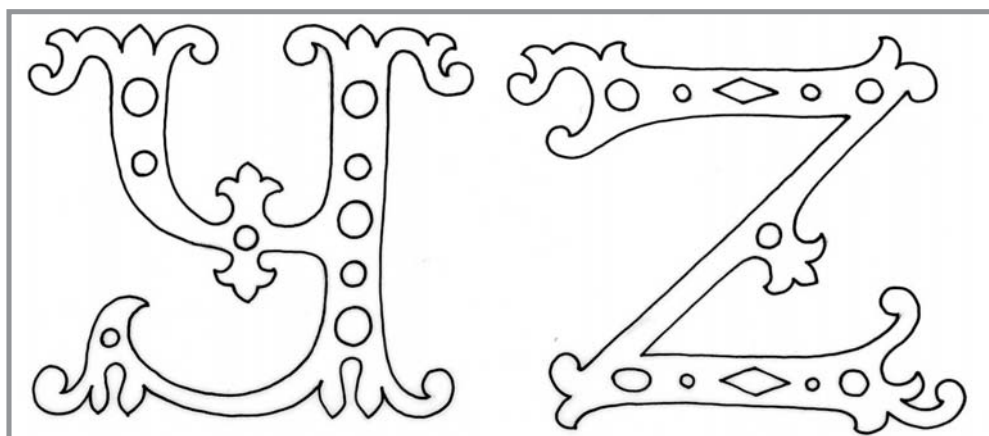
Da ingrandire al 200% e unire lungo il tratteggio, i graziosi motivi da comporre a piacere, scegliendo le cifre desiderate nella pagina seguente

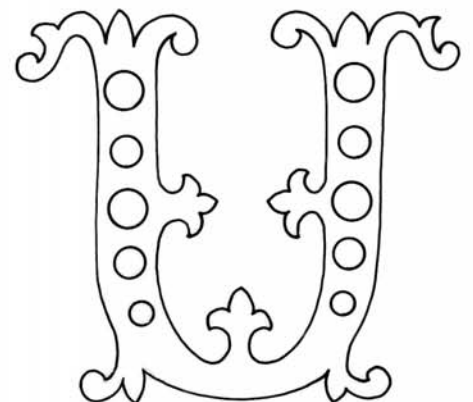
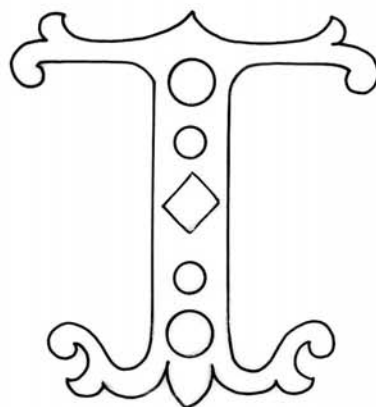
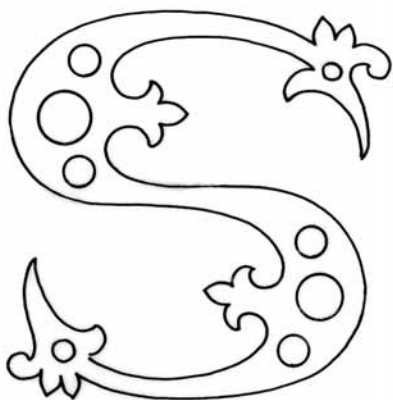
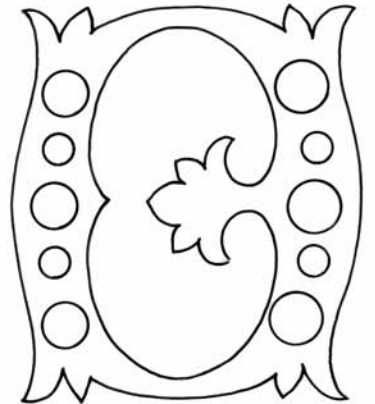
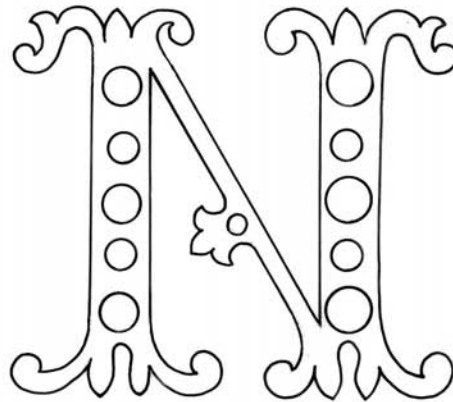
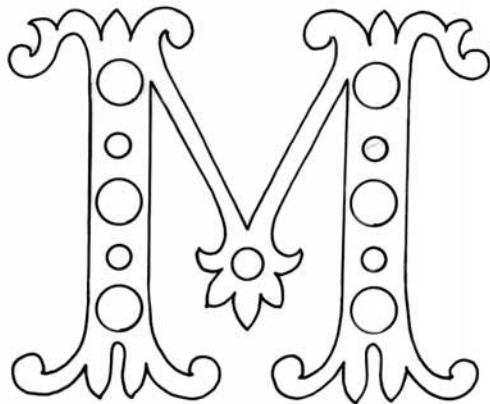
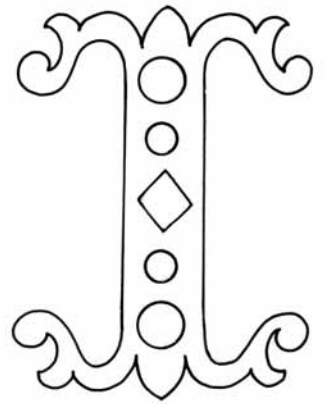
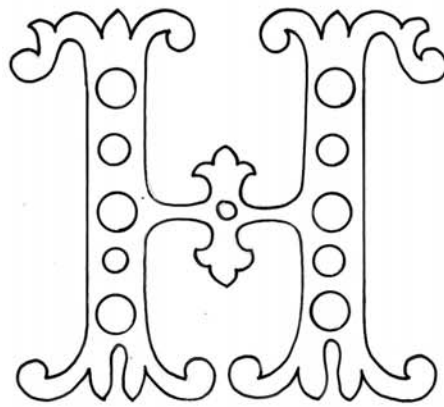
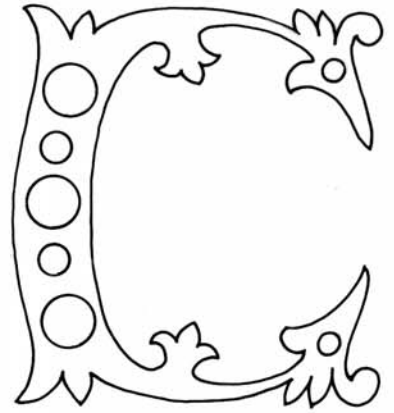
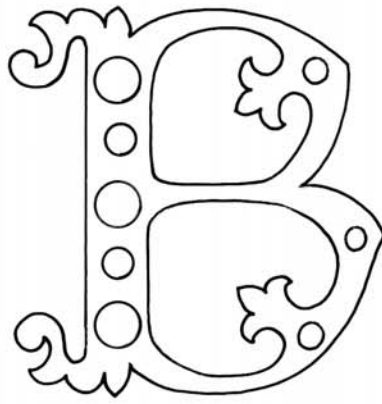
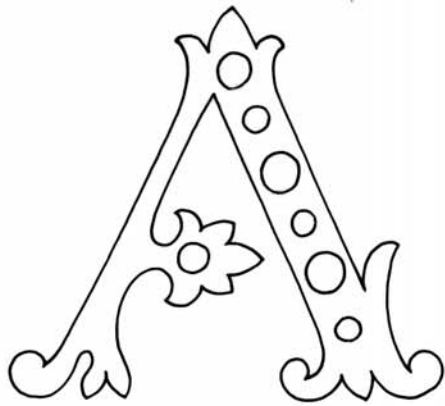


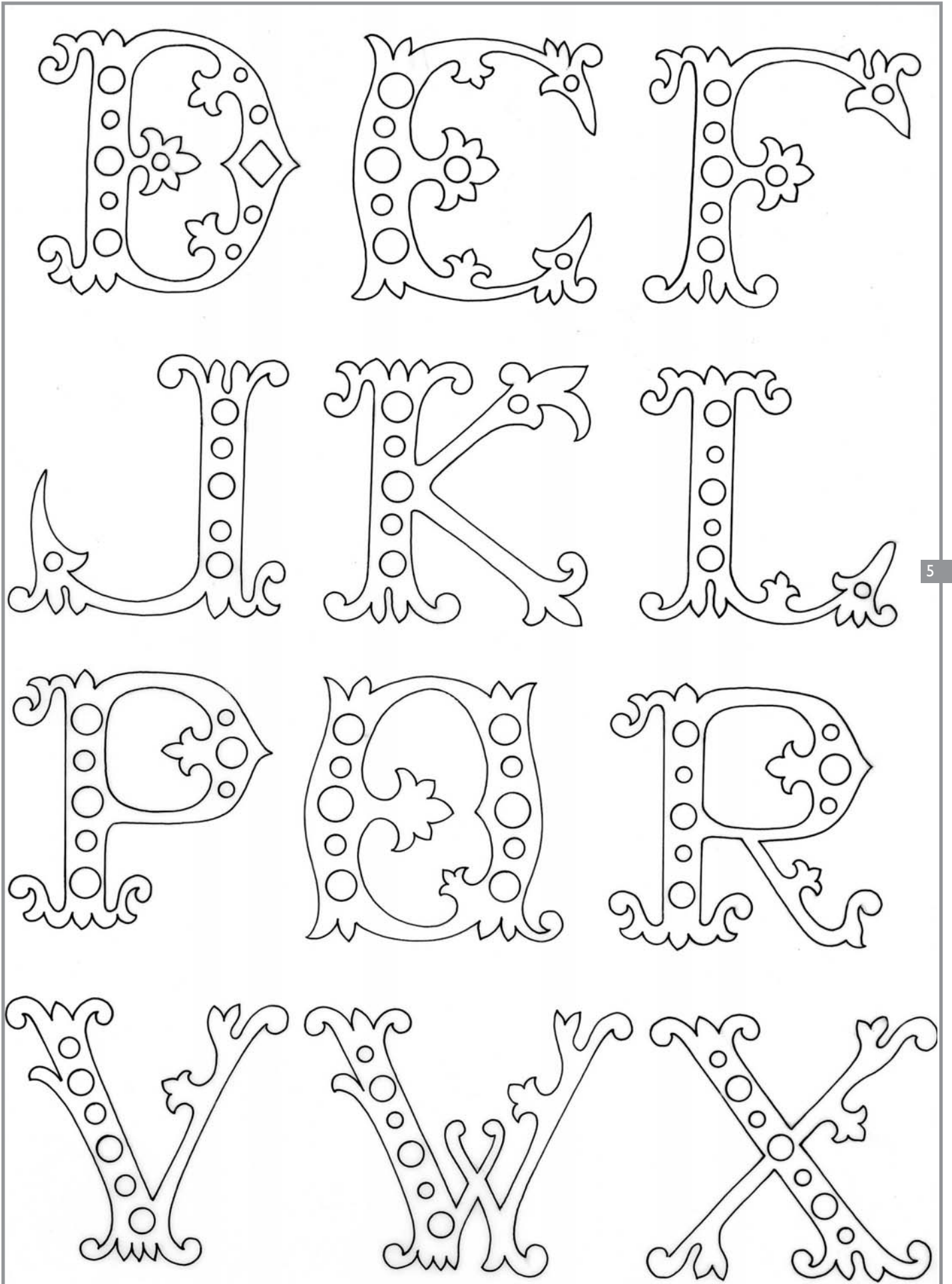
Ingrandire al 200 %



3







Pronto ricamo

CASA EDITRICE EDIZIONI DESSEIN S.R.L.
PUBBLICAZIONE MENSILE
DIRETTORE RESPONSABILE
ELIO MICHELOTTI

DIREZIONE, REDAZIONE, AMMINISTRAZIONE
25020 DELLO BRESCIA
VIA DON GUINDANI 47/D
TELEFONO E FAX : 030 97.19.319
E-mail: info@edizionidessein.it



PER LE LETTRICI,
CHE HANNO DIFFICOLTA'
TELEFONARE
030 97.19.319
030 97.71.138
info@edizionidessein.it