

# Tradizione e storia sarda di pagina 48-53



STORIA E PASSIONE SI INTRECCIANO NELLE RETI DEL FILET SARDO, CHE A BOSCA MANTIENE CARATTERISTICHE PROPRIE, BEN DISTINTE DAGLI ALTRI MERLETTI.

★ STELLA 2 ★

---

Spiegazioni e schemi per realizzare i lavori pubblicati  
sul n°54 di Ricamo Italiano

### Un aiuto in più

Per le lettrici che avessero difficoltà possono chiamare  
in redazione ai numeri:

**030/9771138** oppure **030/9719319**

Vi daremo le soluzioni volta per volta personalizzata;  
oppure inviando una mail dal nostro sito:

**[www.ricamoitalianonline.it](http://www.ricamoitalianonline.it)**

## Lavori in Filet di Bosa

### Media difficoltà'

#### Occorrente

Ago, modano, forma (bacchetta cilindrica in ferro)

Filato cotone da ricamo Dmc

#### Punti impiegati

Pieno, catenella, catena, punto artiglio, punto gancio,

#### Esecuzione

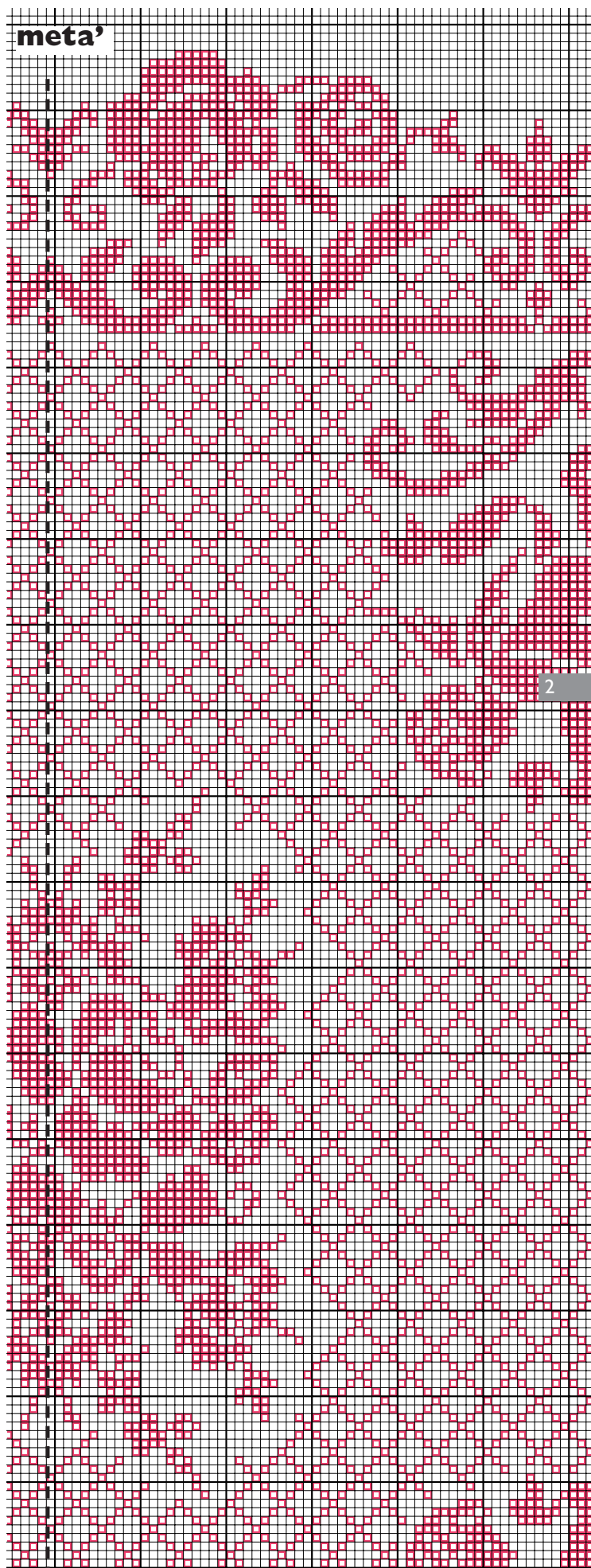
La rete viene intrecciata seconda la forma e le dimensioni desiderate, quindi a seconda del tipo di filet, può svilupparsi con un reticolato a forma quadrata, rettangolare o romboidale.. I punti usati più frequentemente secondo la tradizione bosana sono: punto imbastitura, punto pieno, catenella, catena, gancio, puntina, erba o di accerchiamento, artiglio, traforato. Seguendo lo schema ricamare a **punto pieno** gli interni dei quadretti; questo punto si esegue su uno o più quadretti, attraverso il lato dei quali si fa andare e venire l'ago, facendolo passare alternativamente sopra e sotto, dando così al lavoro una direzione in orizzontale e in verticale.

**Il punto catena** viene utilizzato anch'esso per riempire spazi o per contornare disegni; si realizza in due mandate andata e ritorno; si procede dall'alto verso il basso, da dx verso sx, facendo passare l'ago al di sopra del nodo ed infilandolo alternativamente dal basso verso l'alto e dopo aver superato il nodo da sx a dx nel lato verticale sottostante e via di seguito, discendendo sempre di un quadretto. Il ritorno si esegue in senso contrario.

**Il punto artiglio** può essere considerato come un disegno e viene usato spesso per realizzare parti come code di uccello, parti di fiori o di altri elementi. Si sviluppa in uno spazio di tre quadretti nelle due direzioni. Verso sx l'ago viene fatto passare in diagonale, sopra il nodo del primo quadretto in alto, quindi sotto il lato verticale tra i due quadretti immediatamente al di sopra, poi sopra il lato vertica-

le del terzo al lato, infine di traverso. Tornare indietro ripetendo i passaggi di ritorno. Il punto gancio si sviluppa in uno spazio di quattro quadretti con una serie di quattro passaggi: andata-ritorno-andata-ritorno e si definisce anche questo un disegno ed è impiegato come elemento di alcuni moduli come pavoni, per realizzare i moduli laterali dette "greche". **Il punto gancio** come il punto artiglio viene utilizzato come un disegno per parto ornamentali o di finitura: rametti, greche, volute, code, etc.. Si esegue nelle direzioni destra- sinistra, orizzontale-verticale. Si sviluppa in uno spazio di quattro quadretti con una serie di quattro passaggi: andata-ritorno-andata-ritorno: si fa passare l'ago in diagonale verso l'alto, sotto al nodo del quadretto, poi sopra il lato verticale a sinistra e, quindi, sotto al nodo a sinistra e sopra a quello in basso; poi si passa in diagonale verso destra in basso, poi sopra il nodo opposto del quadretto, sotto il nodo in alto, quindi, sopra lo stesso nodo in diagonale a destra. Si torna al punto di partenza, invertendo l'ordine dei passaggi e si ricomincia il percorso per i rimanenti giri di andata e ritorno.

**A** sinistra lo schema da unire lungo il tratteggio con la pagina seguente, per realizzare il centro con punti di pagina 48. Una volta ottenuto intero il fiore centrale, tutto il resto è speculare.





## Pronto ricamo

CASA EDITRICE EDIZIONI DESSEIN S.R.L.

PUBBLICAZIONE MENSILE

DIRETTORE RESPONSABILE

ELIO MICHELOTTI

DIREZIONE, REDAZIONE, AMMINISTRAZIONE

25020 DELLO BRESCIA

VIA DON GUINDANI 47/D

TELEFONO E FAX : 030 97.19.319

E-mail: [info@edizionidessein.it](mailto:info@edizionidessein.it)



PER LE LETTRICI,

**LE CHE HANNO DIFFICOLTÀ**

di comprendere la

fig. d'intrecciare

centro 030.97.19.319

misura, 030.97.71.138

puramente [info@edizionidessein.it](mailto:info@edizionidessein.it)

la procedura

d'esecuzione.