

Intrecci e memorie

di pagina 34-39



★ **STELLA 2** ★

Spiegazioni e schemi per realizzare i lavori pubblicati
sul n°50 di Ricamo Italiano

Un aiuto in più

Per le lettrici che avessero difficoltà possono chiamare
in redazione ai numeri:

030/9771138 oppure **030/9719319**

Vi daremo le soluzioni volta per volta personalizzata;
oppure inviando una mail dal nostro sito:

www.ricamoitalianonline.it

IL MOTIVO CENTRALE A FOGLIE E LA GRECA DELL'ORIGINALE AMERICANO RIFLETTONO L'ARTE DEL PUNTO TRECCIA DI SAVIGNANO: UNA VERA E PROPRIA TRECCIA LAVORATA A MANO UTILIZZANDO IL FILATO FILOFORT COATS CUCIRINI A TRE CAPI NELLE DIVERSE GRADAZIONI DEL VERDE, ARANCIO, GIALLO E VIOLA E POI APPLICATA AL TESSUTO IN LINO SIENA F.LLI GRAZIANO COLOR ÈCRU CON AGHI N.18 E 20, GRAZIE A PUNTI NASCOSTI, PUNTO INDIETRO, SEGUENDO LE FORME DEL DISEGNO.

Americano a treccia di Savignano di pagina 35

Facile

Occorrente

Striscia con foglie: Tessuto di Lino Siena F.Lli Graziano, filo fort Tre cerchi Coats Cucirini nelle gradazioni del verde, arancione, giallo e viola, uncinetto n°2, aghi n°18 e 20 con e senza punta

Borsa: filato Mulinè Lamè Coats Cucirini color oro, su tela di Lino F.Lli Graziano.

Punti utilizzati

Treccia di Savignano, punto indietro

Esecuzione

Il punto treccia di Savignano si esegue una treccia a tre capi, utilizzando il filato di lino o cotone di tonalità' accese. Con punti invisibili (punto indietro), si applica la treccia sul tessuto lungo il disegno già predisposto, usando il filato dello stesso colore della treccia. Accompagnano la treccia, decori a brevi gugliate simili a ciuffetti che si realizzano preparando un mazzetto di 5 fili molto lunghi ed eseguire una sequenza di nodi a 4 cm di distanza; si taglia a meta' tra un nodo e l'altro. Si piega il tessuto lungo la linea disegnata e si

procede per l'applicazione: con l'ago si passa nel nodo del fiocchetto che si fissa con un punto a soprappiglio; si avanza con un punto filza. I ciuffetti distanziano circa 1 cm l'uno dall'altro.

Borsa a treccia di Savignano: Seguendo il disegno, ricamare con la stessa tecnica ma con filato Mulinè Lamè Coats Cucirini color oro, su tela di Lino F.Lli Graziano e far montare il tessuto ricamato su una struttura in cuoio ad un artigiano.

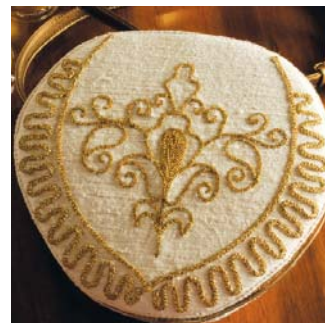
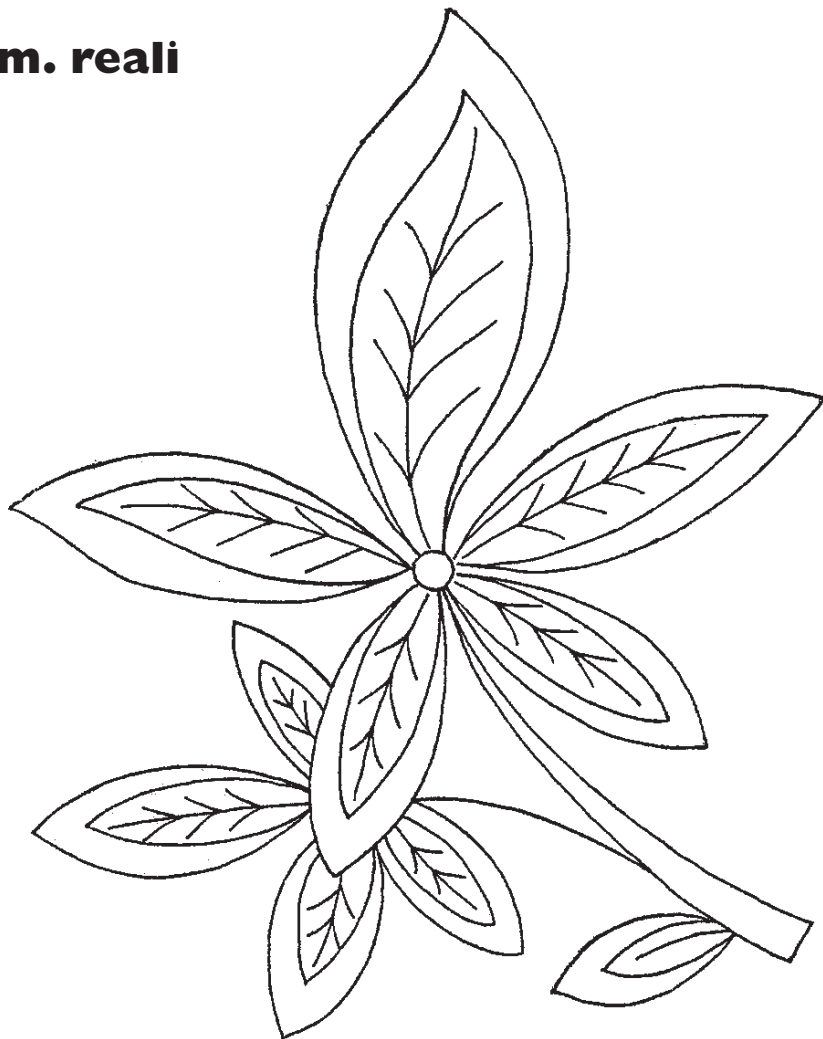
Esecuzione frange dello scialle: formare dei mazzetti di 6 fili di lino (lo stesso servito per l'esecuzione della treccia) lunghi cm. 40 e piegati a meta' ed inserirli con l'uncinetto nell'orlo a distanza l'uno dall'altro di circa cm. 4, uscendo con l'uncinetto si forma un cappio dover andranno inseriti tutti i fili fermare i mazzetti (frangia semplice). 'orlo dello scialle e' rifinito con un semplice orlo di 1/2 cm fermato a punto indietro.



Ingrandire al 200 %



dim. reali



Borsa a treccia di Savignano

Facile

Occorrente

Tela grezza f.lli Graziano
filo metallico color oro vedi
su Ricamo Italiano pagina filati

Punti impiegati

Treccia di Savignano

Esecuzione

Vedi disegno allegato nella pagina seguente.

Il lavoro su stoffa e' stato eseguito con la tecnica del ricamo a treccia di Savignano con filato in oro su tela grezza tessuta a telaio e poi rifinita con pelle da un artigiano.



Asciugamano Giallo con sfilatura

Media difficoltà'

Occorrente

Tessuto di puro lino (nuovo ricamo F.lli Graziano) cm. 140 X 70;
filati: filo da ricamo n. 25
Coats Cucirini

Punti impiegati

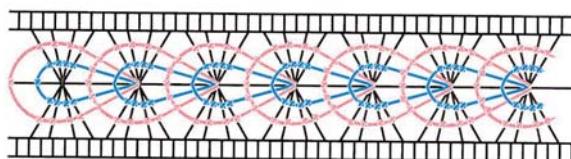
punto quadro, punto indietro scambiato

Esecuzione

Per la sfilatura: eseguire due righe di punto quadro corrispondenti (di 4 fili), sfilando tra le stesse 50 fili di tessuto.

Partendo dalla metà del margine sx, allacciare otto colonne per volta per tutta la lunghezza del lavoro. Ripartire da sinistra e iniziare l'annodatura sopra e sotto l'allacciatura centrale nel primo fascetto, prendendo quattro colonne

per volta. Nel fascetto successivo, passare il filo nell'annodatura centrale. Continuare fino alla fine alternando i fascetti. Riprendere dal margine sx con 2 o 3 fili di annodature più esterne, scambiando ad ogni passaggio le colonne e incrociando i fili nel nodo centrale del fascetto successivo. Su questi fascetti tessere i ventagli come da campione, rifinendo il lavoro con due file di nodi. Nei 3 fili centrali eseguire una tessitura come da campione.



h = 1,5 cm



In alto la foto del cuscinetto portafedi di cui trovate il disegno nelle pagine seguenti; il fiocco è da ricamare a tombolo, mentre la piccola sfilatura a gliuguccio. A fianco invece, lo schema per la sfilatura dell'asciugano giallo

meta' a dim. reali

Ripetere specularmente

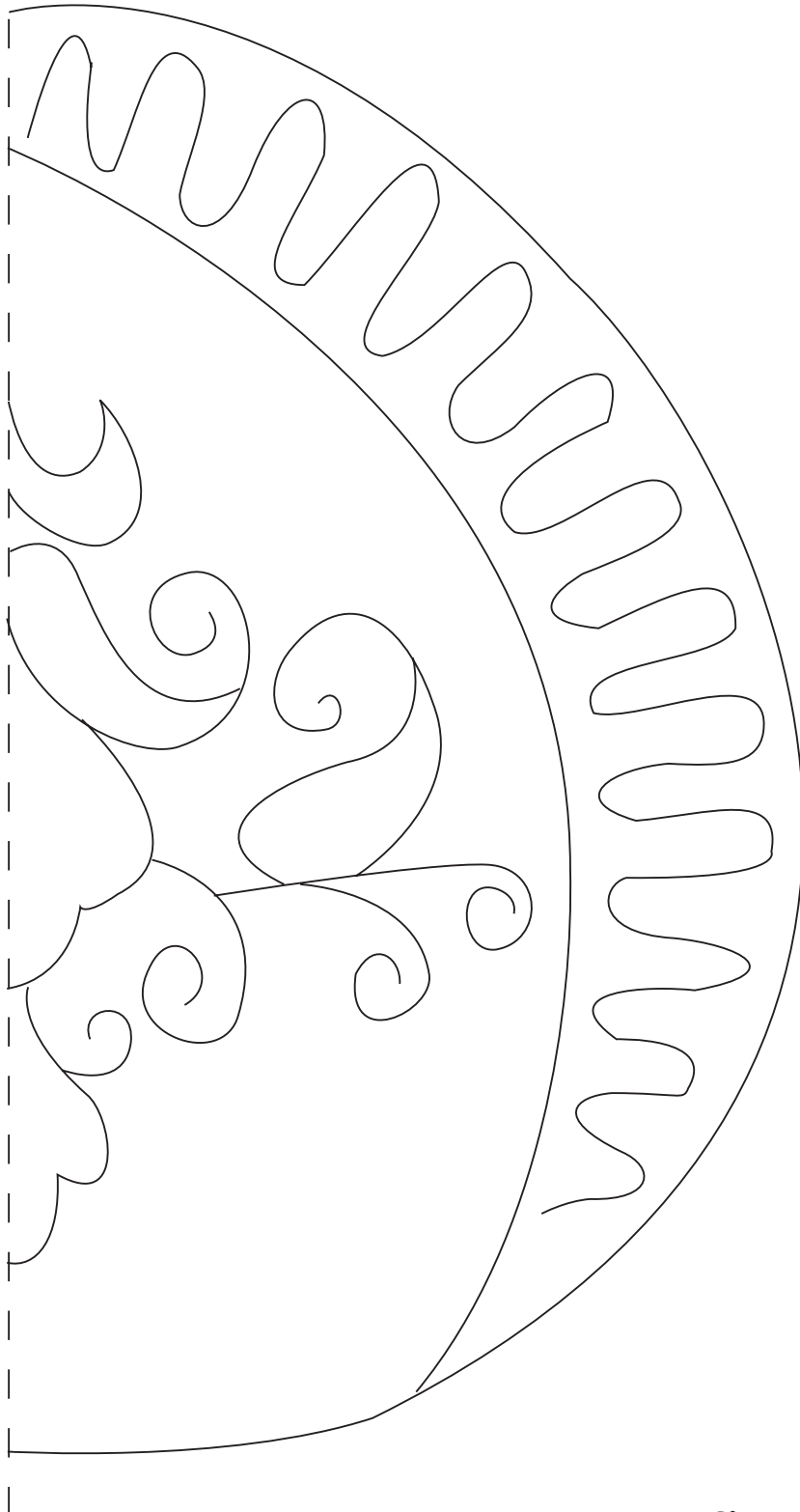
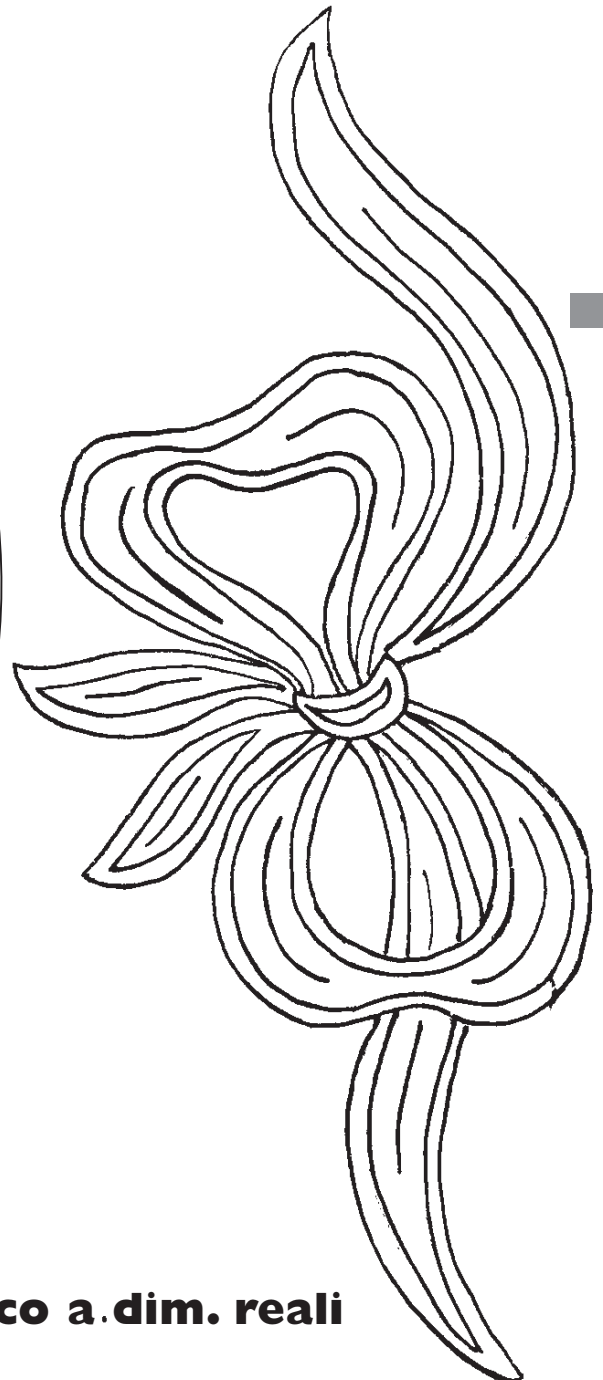
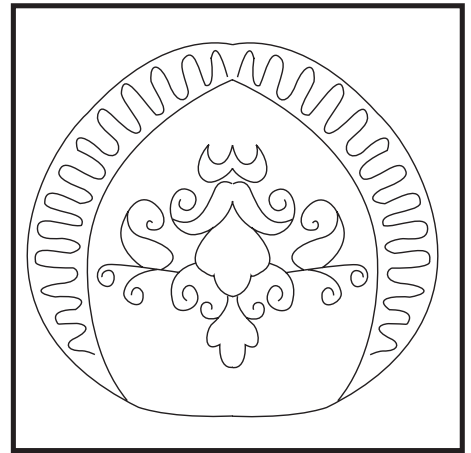


fig.d'insieme borsa



fiocco a dim. reali

Pronto ricamo

CASA EDITRICE EDIZIONI DESSEIN S.R.L.

PUBBLICAZIONE MENSILE

DIRETTORE RESPONSABILE

ELIO MICHELOTTI

DIREZIONE, REDAZIONE, AMMINISTRAZIONE

25020 DELLO BRESCIA

VIA DON GUINDANI 47/D

TELEFONO E FAX : 030 97.19.319

E-mail: info@edizionidessein.it



PER LE LETTRICI,
CHE HANNO DIFFICOLTA'

TELEFONARE

030 97.19.319

030 97.71.138

info@edizionidessein.it