

Contagi d'arte di pagina 40, 43



★ STELLA 2 ★

Spiegazioni e schemi per realizzare i lavori pubblicati
sul n°48 di Ricamo Italiano

Un aiuto in più

Per le lettrici che avessero difficoltà possono chiamare
in redazione ai numeri:

030/9771138 oppure **030/9719319**

Vi daremo le soluzioni volta per volta personalizzata;
oppure inviando una mail dal nostro sito:

www.ricamoitalianonline.it

**TIPICO
ESEMPIO DI
AEMILIA ARS
GEOMETRICO,
IMPREZIOSI-
SCE IL
CENTRINO
QUADRATO,
REALIZZATO
CON PUNTI
FESTONE,
CORDONCINO
E RAMMENDO
SU LINO F.LLI
GRAZIANO
CON PERLÈ
N° 12 DMC,
NATO DALLA
PASSIONE
PER QUESTA
TECNICA
ISPIRATA DAL
LIBRO
“PUNTO IN
AERE”**

Centro con quadrato
geometrico di pagina 40

Difficile

Occorrente

Cotone Dmc Perlè n° 12 ecru'

Punti impiegati

Festone, cordoncino, punto rammendo

Esecuzione

Si tratta di un tipico esempio di Aemilia Ars geometrico; una successione di stelle (con pieni e vuoti) collegate da colonnine realizzate a punto rammendo. Con questo sistema si possono realizzare bordi lineari, rettangoli, quadrati, angoli isolati e comporre così diversi elementi decorativi.

Per eseguire il centro, si entra da una colonnina qualunque e con una gugliata lunga montare le colonnine (su 4 fili) ed eseguirle a punto rammendo. Poi si iniziano le singole stelle.

Stella A: iniziare l'esecuzione della stella da 1 (freccia), montare 3 fili (1-2-2-1-1-2) e da 2 ricoprire a cordoncino sino a 3 centro della stella.

Da 3 :2 fili verso 4;

2 fili verso 5;

1 filo ulteriore (3° filo) verso 4 che si ricopre a cordoncino e ci si riporta a 3;

1 filo ulteriore verso 5 che si ricopre a cordoncino e ci si riporta a 3.

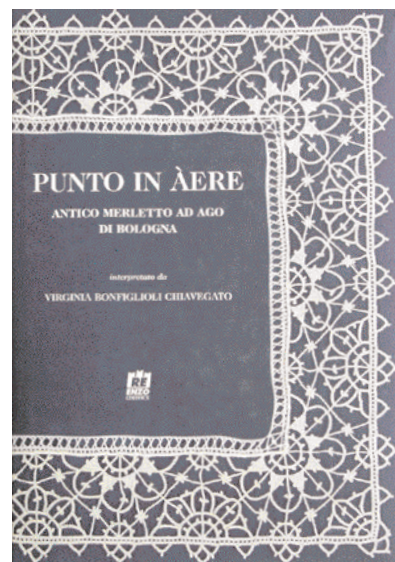
Dal centro (3) andare a cordoncino a 6, a 6 lanciare 3 fili sul cerchiolino interno forando le diagonali già eseguite. Da 6 ricoprire i 3 fili a punto festone sino a 7, da 7 lanciare i 3 fili sugli archetti sino a 6.

Da 6 ricoprire gli archetti sino a 8. Da 8 lanciare 3 fili sull'archetto superiore ed eseguire il punto festone sino a 9. Da 9 eseguire a cordoncino le travette e ricoprire a punto festone gli archetti sino a 7 bis.

Analogamente per gli altri tre gruppi di archetti.

Si ritorna così a 6, ricoprire la via d'uscita 6-1 e portarsi a 10 per iniziare gli archetti periferici. Da 10 passando attraverso la diagonale montare l'archetto 10-11 che va ricoperto a punto festone. Portarsi a 12 e lanciare il 1° filo dell'archetto 12-13 con il 2° filo eseguire le piccole travette di collegamento a cordoncino, poi si monta il 3° filo e si ricopre a punto festone.

Stella B: riportarsi a 5, eseguire tutte le stelle B, tornare a 5. Da 5 andare a 14, montare l'arco 14-15 (forando la colonnina che lo sostiene) ed eseguire l'archetto come il precedente.

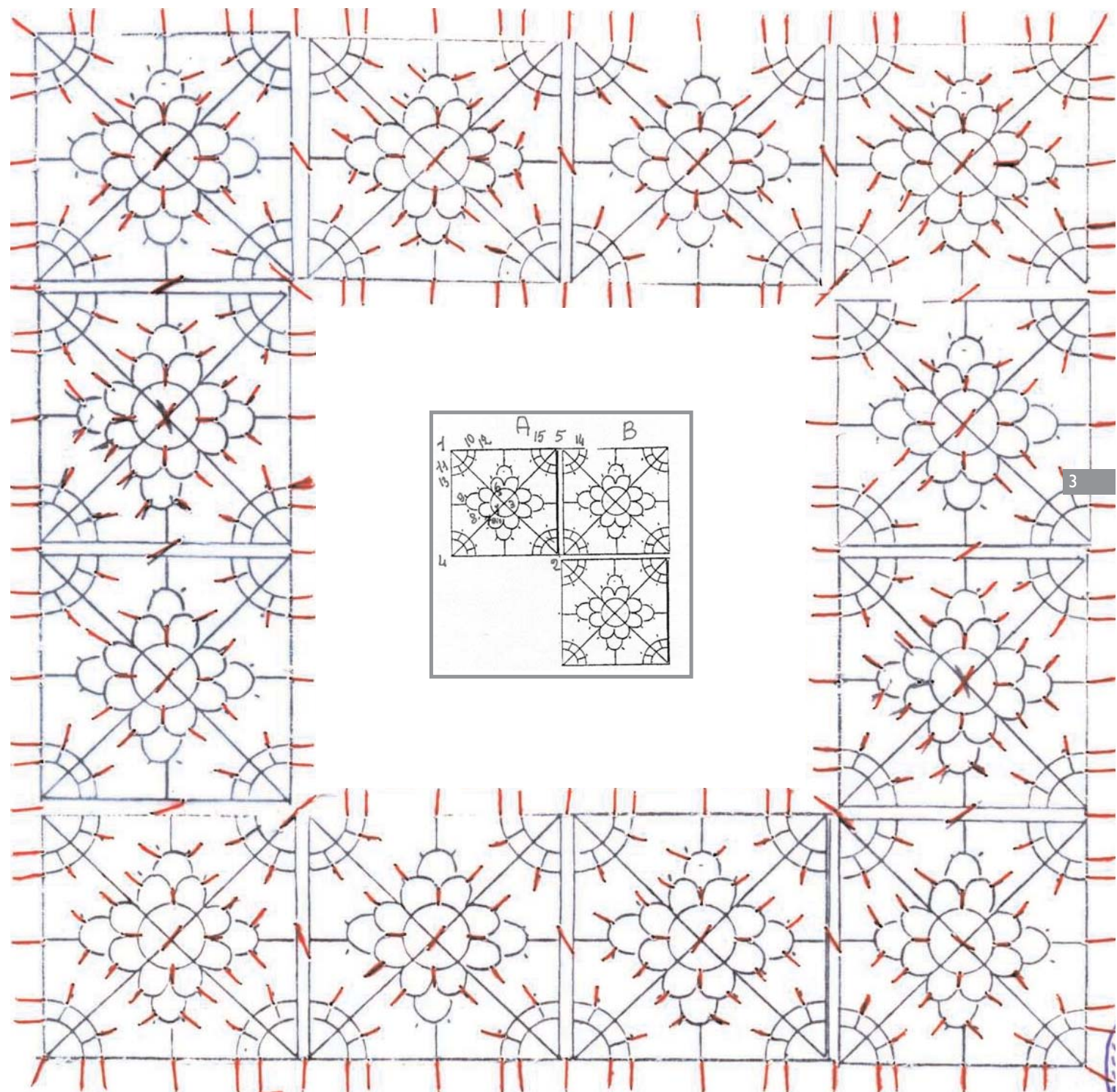


Punto in aere: Virginia Bonfiglioli Chiavegato

Euro 40,00

Per ordinarlo chiamare in
Redazione allo 030/9719319
oppure:

info@ricamoitalianonline.it



In questa pagina, a dimensioni reali o da ingrandire a piacere, il disegno per realizzare il centro di pagina 40. Al centro avete nel riquadro il dettaglio con i numeri della sequenza d'esecuzione

Pronto ricamo

CASA EDITRICE EDIZIONI DESSEIN S.R.L.
PUBBLICAZIONE MENSILE
DIRETTORE RESPONSABILE
ELIO MICHELOTTI

DIREZIONE, REDAZIONE, AMMINISTRAZIONE
25020 DELLO BRESCIA
VIA DON GUINDANI 47/D
TELEFONO E FAX : 030 97.19.319
E-mail: info@edizionidessein.it



PER LE LETTRICI,
CHE HANNO DIFFICOLTA'
TELEFONARE
030 97.19.319
030 97.71.138
info@edizionidessein.it