

Intese d'arte di pagina 30, 35



★ STELLA 2 ★

Spiegazioni e schemi per realizzare i lavori pubblicati
sul n°45 di Ricamo Italiano

Un aiuto in più

Per le lettrici che avessero difficoltà possono chiamare
in redazione ai numeri:

030/9771138 oppure **030/9719319**

Vi daremo le soluzioni volta per volta personalizzata;
oppure inviando una mail dal nostro sito:

www.ricamoitalianonline.it

IL CANDORE
DEL FILATO
PERLÈ N. 8 E
12 DMC
RISALTA SUL-
L'ELEGANTE
NUANCES
DEL ROSA
DEL TESSUTO
IN LINO
RIVIERA F.LLI
GRAZIANO
(100X100
CM), SCELTO
PER LA
MAGNIFICA
TOVAGLIETTA
RIFINITA DA
UNA CORNICE
A PUNTO
PASSATO



Tovagliette ad hardanger
rosa e verde
di pagina 34

Media difficoltà

Occorrente

Tovaglietta rosa: cm 100x100 di tessuto di lino Riviera (110 fori) dei F.lli Graziano di colo-

re rosa, filato perlé DMC ecrù. 8 e n. 5. Tovaglietta verde: cm 100x100 di tessuto Riviera unito colore verde filato perlé DMC n. 8 e n. 5.

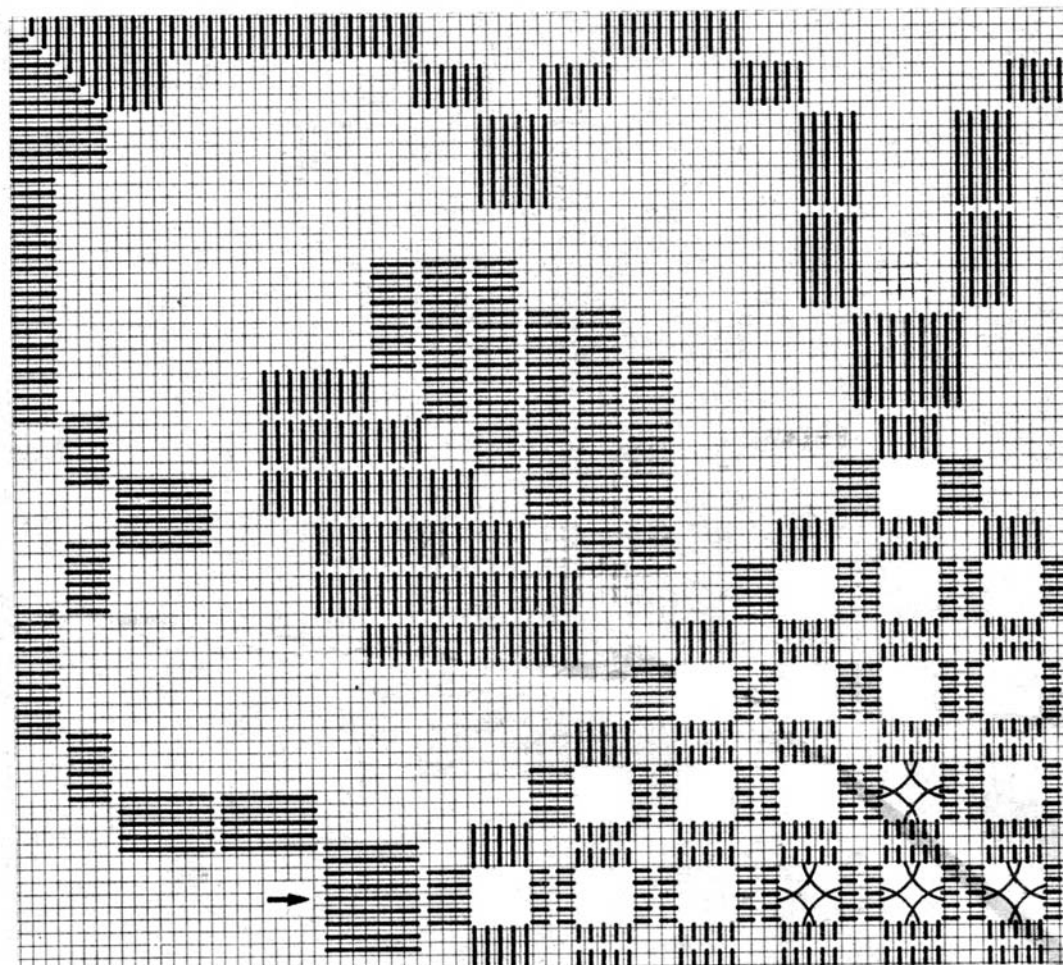
Punti impiegati

Tovaglietta rosa: punto reale per i fiori punto passato su quattro trame e retini per hardanger a cordoncino. Tovaglietta verde: punto passato su quattro trame retini hardanger a punto rammendo, punto festone punto spirito

Esecuzione

Tovaglietta rosa: eseguire il ricamo a fili contati partendo dal punto passato di contorno ai retini ed utilizzando il coto-

ne perlé n. 5. Tagliare il tessuto e sfilare i fili dei rombi. Ricamare i fili rimasti a punto cordoncino con cotone perlé n. 8. Per il taglio dei fili è consigliabile mettere il lavoro a telaio ben teso e procedere al taglio dei fili con una forbice ben affilata. Una volta tolto il lavoro dal telaio i fili rimasti rientreranno dentro al punto passato lasciando così il lavoro molto pulito. Completare con il punto reale dei fiori eseguito con cotone perlé n. 5. Eseguire una cornice a punto passato ed affrancare l'orlo sul rovescio con punti nascosti. **Tovaglietta verde:** procedimento: eseguire il ricamo a fili contati partendo dal punto passato di contorno ai rombi



con il cotone perlè n. 5. Tagliare il tessuto e sfilare i fili dei rombi. Ricamare i fili rimasti a punto rammendo con cotone perlè n. 8 inserendo il punto spirito come da disegno. Per il taglio dei fili è consigliabile mettere il lavoro a telaio ben teso e procedere al taglio dei fili con una forbice ben affilata. Una volta tolto il lavoro dal telaio i fili rimasti rientreranno dentro al punto passato lasciando così il lavoro molto pulito. Completare con il punto passato per creare le foglie come da disegno con cotone perlè n. 5. Eseguire e cornici a punto passata come da disegno.

Completare con una terza cornice a punto festone e tagliare il tessuto in eccedenza.



A fianco potete visualizzare e contare bene i fili, per realizzare la tovaglietta rosa di pagina 35, con lino Riviera F.lli Graziano e perlè Dmc. Mentre nella pagina precedente trovate lo schema per il quarto del motivo di riporto della tovaglietta verde

Pronto ricamo

CASA EDITRICE EDIZIONI DESSEIN S.R.L.
PUBBLICAZIONE MENSILE
DIRETTORE RESPONSABILE
ELIO MICHELOTTI

DIREZIONE, REDAZIONE, AMMINISTRAZIONE
25020 DELLO BRESCIA
VIA DON GUINDANI 47/D
TELEFONO E FAX : 030 97.19.319
E-mail: info@edizionidessein.it



PER LE LETTRICI,
CHE HANNO DIFFICOLTA'
TELEFONARE
030 97.19.319
030 97.71.138
info@edizionidessein.it