

RICAMI E GIOIELLI di pagina 51



L'ASCIUGAMANO IN PURO LINO A TRAMA PIUTTOSTO GROSSA DELIZIATO DA INSERTI A FILET LAVORATI ALL'UNCINETTO NELLA CALDA TONALITA' DELL'ECRU', CON UNA ELEGANTE RAPPRESENTAZIONE DI PUNTI ANTICO, GIGLIUCCIO E SFILATURE

★ STELLA 10 ★

Spiegazioni e schemi per realizzare i lavori pubblicati su Ricamo Italiano n°18 pagina 51

Un aiuto in più

Per le lettrici che avessero difficoltà possono chiamare in redazione ai numeri:

030/9771138 oppure **030/9719319**

Vi daremo le soluzioni volta per volta personalizzata; oppure inviando una mail dal nostro sito:

www.ricamoitalianonline.it

ASCIUGAMANI
DI PAGINA 51

Media difficoltà'

Occorrente

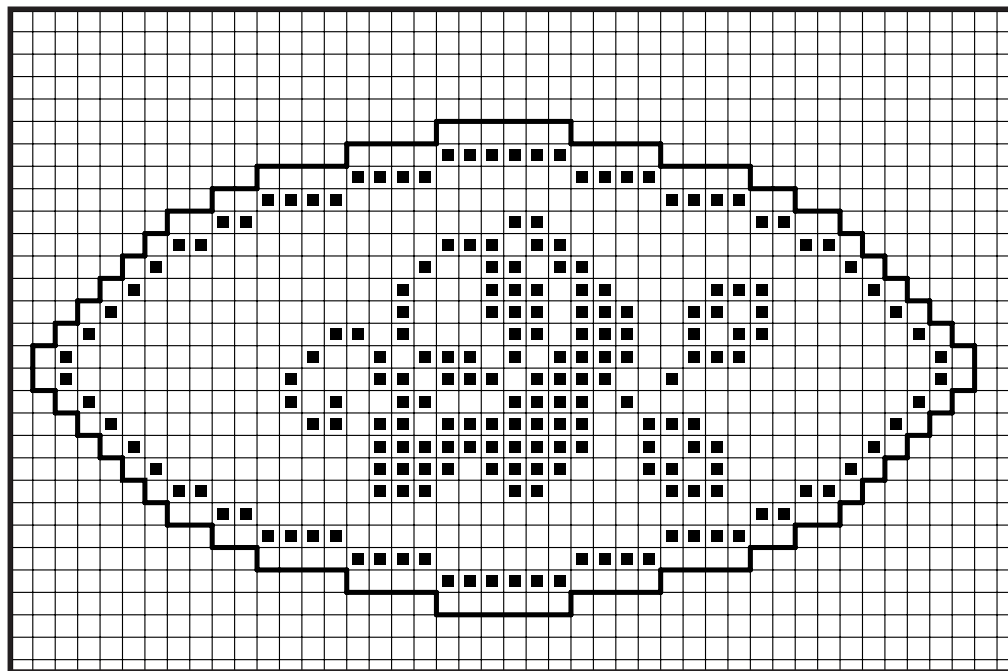
Cotone Perle' n°12 e n°8
Dmc, tessuto in puro lino G6
Flli Graziano cm 120 x 70,
uncinetto, filo Cebelia Dmc
n°20, gr 100 di Cebelia ecru'
per il merletto.

Punti impiegati

Filet, punto antico, sfilatura
gigliuccio

Esecuzione

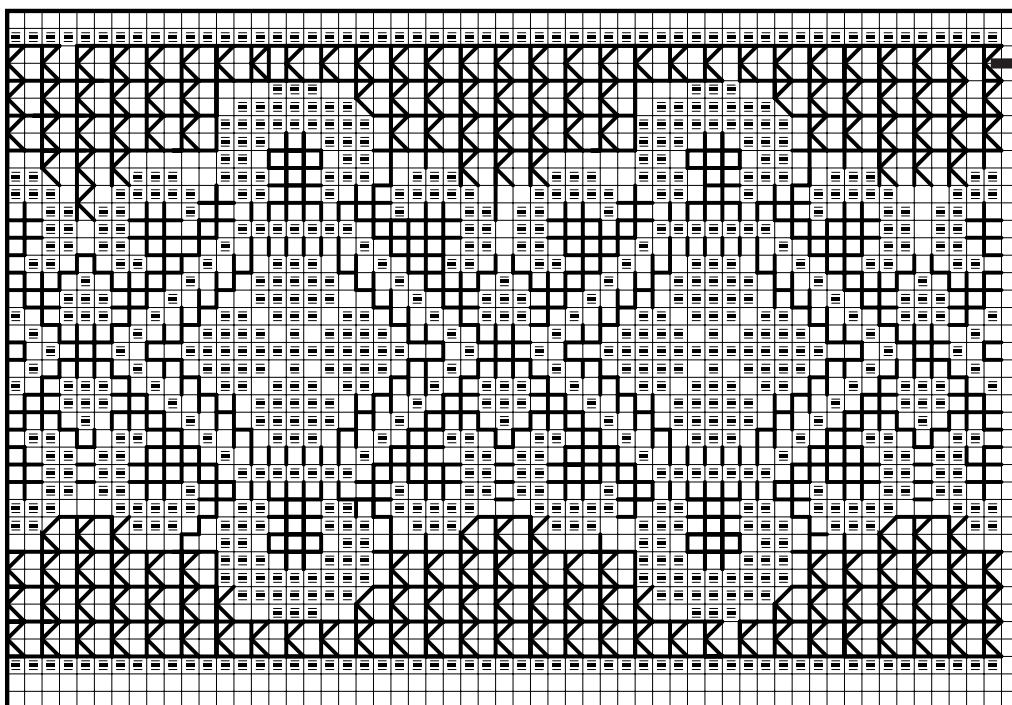
Lavorare a filet il bordo
seguendo lo schema a simboli,
le sfilature sono realizzate a
gigliuccio e i motivi a punto
antico come illustra lo schema
a fili contati. Rifinire il bordo
così: 1 m. bassa, 6
catenelli; puntare dentro la
maglia bassa stessa con una m.
bassissima; *6 cat. con
l'uncinetto puntare ancora
dentro la maglia bassa stessa e
nello stesso punto precedente



Sopra lo schema a simboli per realizzare l'inserto a filet dell'asciugamano bianco di pagina 51.
Sotto lo schema di riporto per il bordo a filet dell'asciugamano ecru' di pagina 51.
Nella pagina seguente troverete le spiegazioni per realizzare la sfilatura motivo "fiore con
quadretti" contornata dal bellissimo motivo a punto antico dell' asciugamano ecru' di cui seguirà
anche lo schema a simboli per l'esecuzione del pizzo.

2

Merletto

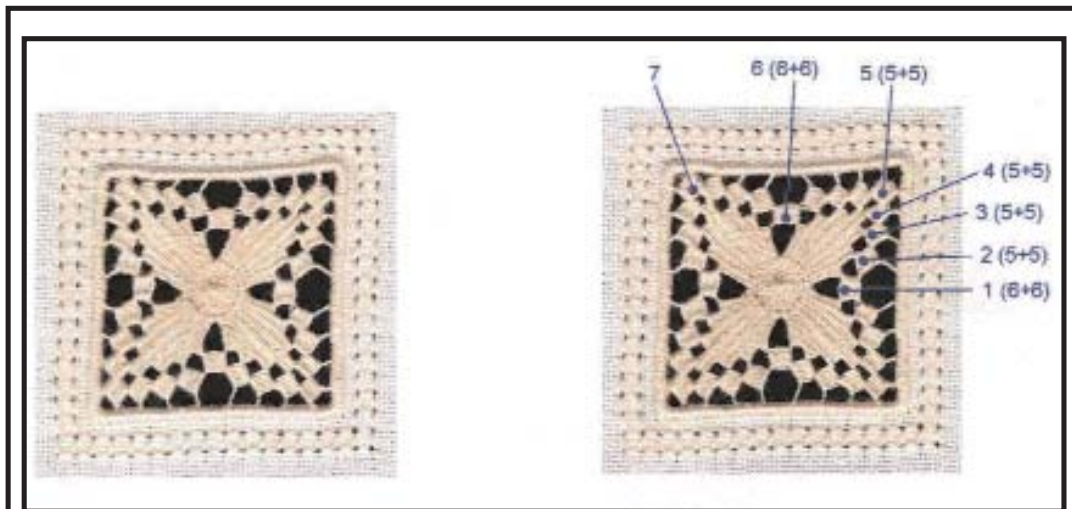


Archetto: 6 catenelle,
1 p.bs. nel centro dell'ar-
chetto sottostante, 3 cat. 1
p.alto

Quadretti pieni: 4 m.alte

eseguire una m.bassissima**, ripetere da**ancora una volta, 6 cat.per spostarsi, poi ripetere il tutto a finitura del pizzo.

Archetto: 6 cat, 1 p. bs nel centro dell'archetto sottostante, 3 cat, 1 p. alto.



sfilatura "fiore con quadretti"

Esecuzione

Dopo aver eseguito la parte centrale, proseguire la tessitura seguendo questo schema:

- Su 8 fili - 8 giri (16 passaggi)
- Su 6 fili (lasciare i 2 fili laterali)- 5 giri
- Su 4 fili (lasciare i 2 fili laterali)- 5 giri
- Su 2 fili (lasciare i 2 fili laterali)- 5 giri.

La tessitura si esegue con lo schema 1 - 1 (1 sopra 1 sotto); il primo passaggio è sotto il primo filo per poter tessere in maniera piu' agevole.

Motivo da eseguire come contorno delle 4 foglie:

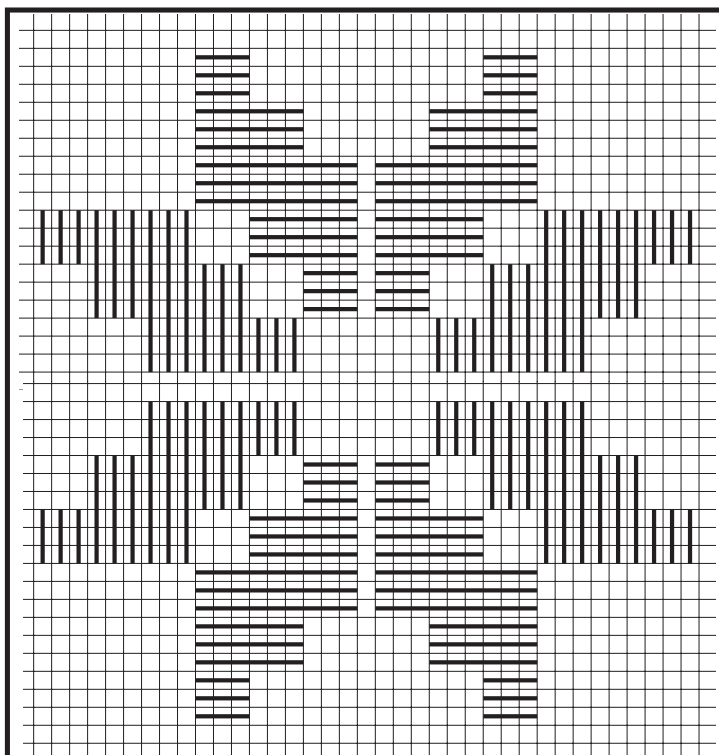
- Unire 2 foglie con 12 giri (6 piu'6) verso l'alto. |
- Con il 12° giro si ingloba il filo posto a sx ed eseguire 10 giri (5 piu'5). Procedere cosi salendo verso il vertice.

2,3,4.

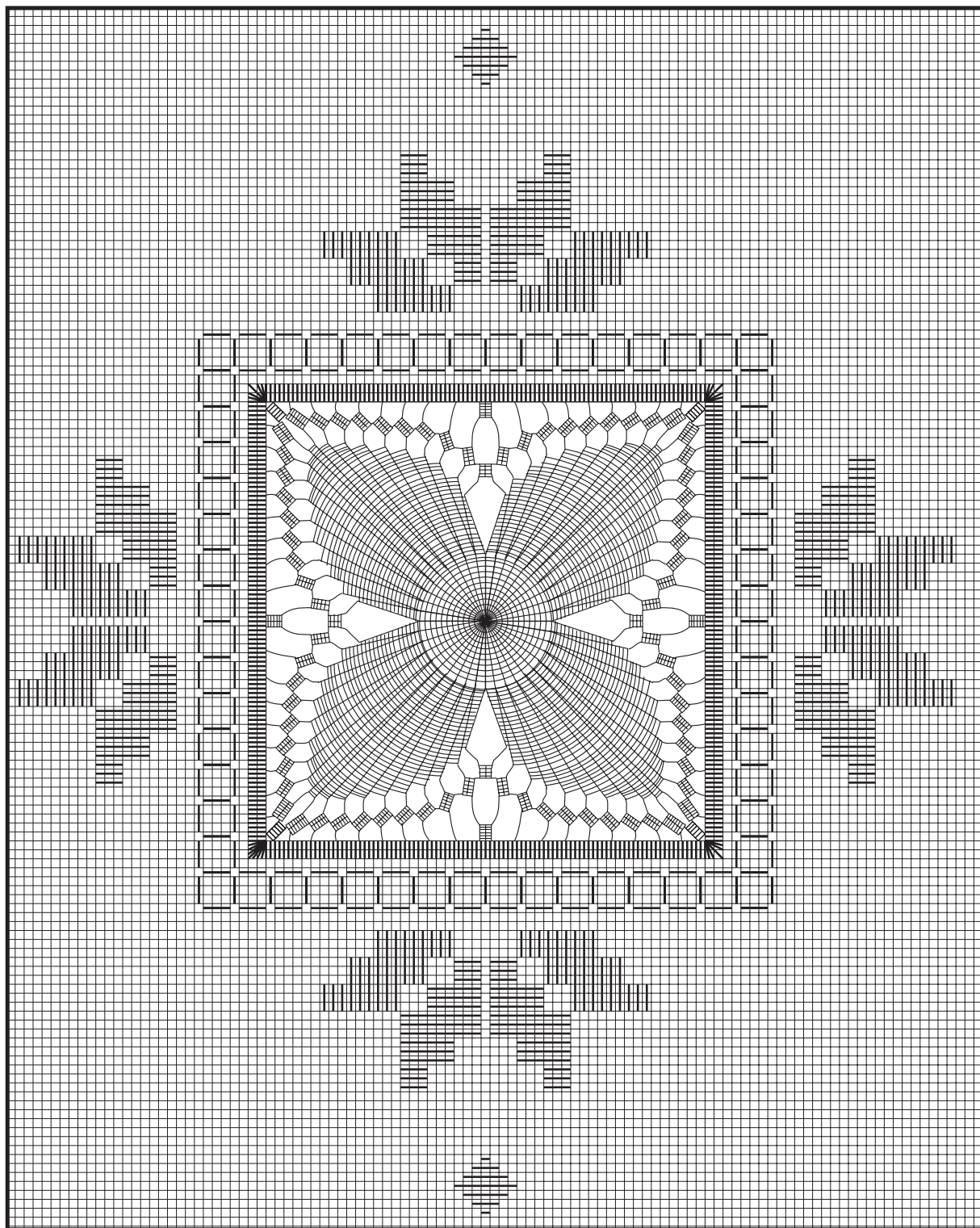
Al vertice **5** passare il filo verso il basso sul retro del lavoro, inglobare un filo di sx ed eseguire i 10 giri "andando in giu".

Anche l'unione delle due foglie **6** va eseguita lavorando verso il basso: passare quindi il filo sul retro del lavoro attraverso i 12 fili, **6** e portarsi verso l'alto per eseguire "in salita" il lavoro fino al vertice **7**.

A fianco lo schema a fili contati per realizzare il fiore a punto antico dell'asciugamano bianco di pagina 51. Sopra la spiegazione per realizzare la sfilatura "fiore a quadretti" nell'asciugamano ecru'.



Sotto lo schema a fili contati per realizzare il motivo a punto antico nell'asciugamano ecru' di pagina 51.





Pronto ricamo

CASA EDITRICE EDIZIONI DESSEIN S.R.L.
PUBBLICAZIONE MENSILE

DIRETTORE RESPONSABILE
ELIO MICHELOTTI

DIREZIONE, REDAZIONE, AMMINISTRAZIONE
25020 DELLO BRESCIA
VIA DON GUINDANI 47/D
TELEFONO E FAX : 030 97.19.319
E-mail: info@edizionidessein.it



PER LE LETTRICI,
CHE HANNO DIFFICOLTA'

TELEFONARE
030 97.19.319
030 97.71.138
info@edizionidessein.it